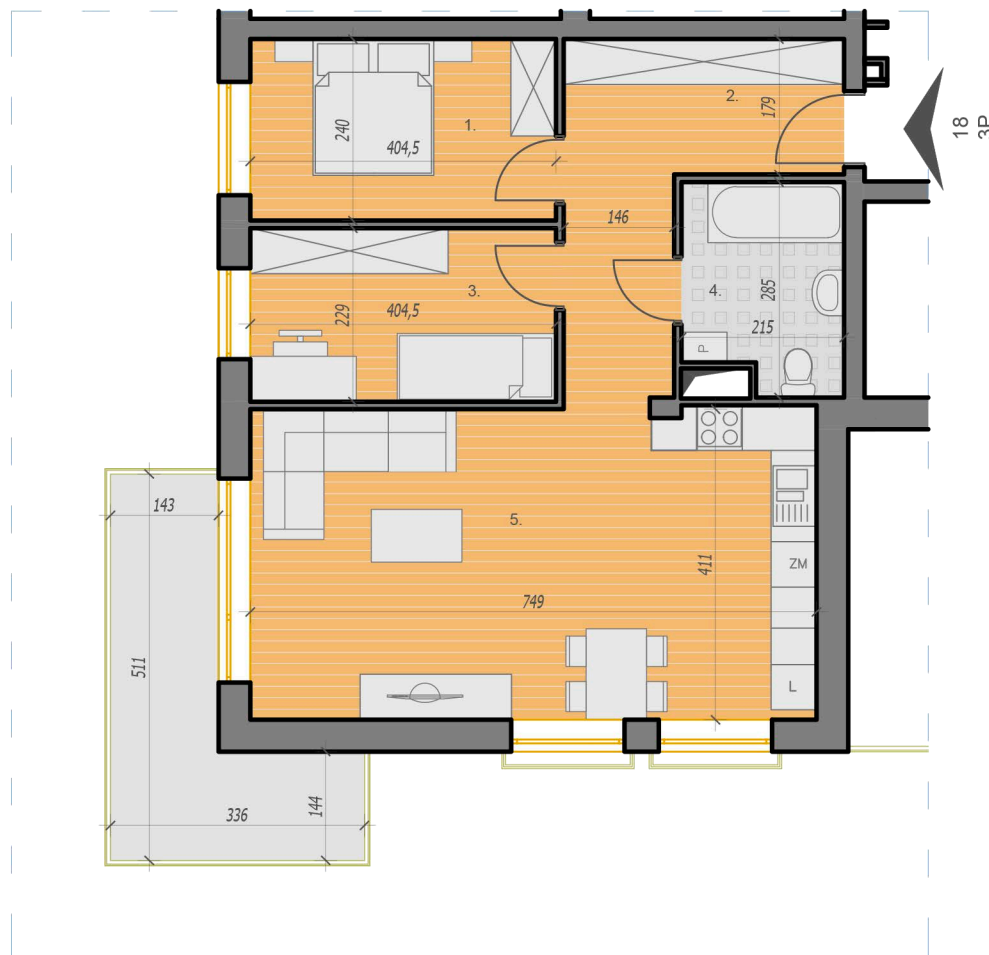
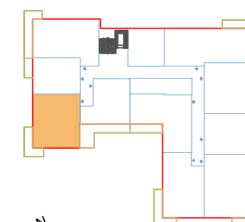


LOKAL 18
3 POKOJE

66,7 m²



LOKALIZACJA W BUDYNKU



LOKAL 18

RZUT I PIĘTRA

Zestawienie pomieszczeń:

1. Pokój 1	9,7m ²
2. Hol	11,0m ²
3. Pokój 2	9,3m ²
4. Łazienka	5,7m ²
5. Pokój dzienny + aneks kuch.	31,0m ²

POWIERZCHNIA UŻYTKOWA
66,7 m²

SKALA 1:100

Powierzchnię podano wg normy
PN-ISO 9836:1997