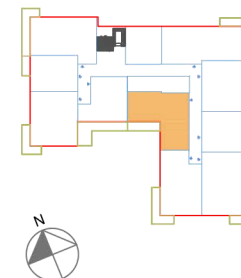




LOKALIZACJA W BUDYNKU



LOKAL 36

RZUT III PIĘTRA

Zestawienie pomieszczeń:

1. Pokój dzienny + aneks kuch.	25,8m ²
2. Hol	14,5m ²
3. Łazienka	4,6m ²
4. Sypialnia	11,8m ²
5. Pokój	12,8m ²

POWIERZCHNIA UŻYTKOWA
69,5 m²

SKALA 1:100

Powierzchnię podano wg normy
PN-ISO 9836:1997

LOKAL 36
3 POKOJE

69,5 m²

