

LOKAL 40
2 POKOJE

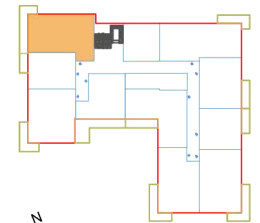
71,0 m²



BUDYNEK MIESZKALNY
WIELORODZINNY
Z GARAŻEM PODZIEMNYM
UL. DŁUGA 30/34
TOMASZÓW MAZOWIECKI



LOKALIZACJA W BUDYNKU



LOKAL 40

RZUT III PIĘTRA

Zestawienie pomieszczeń:

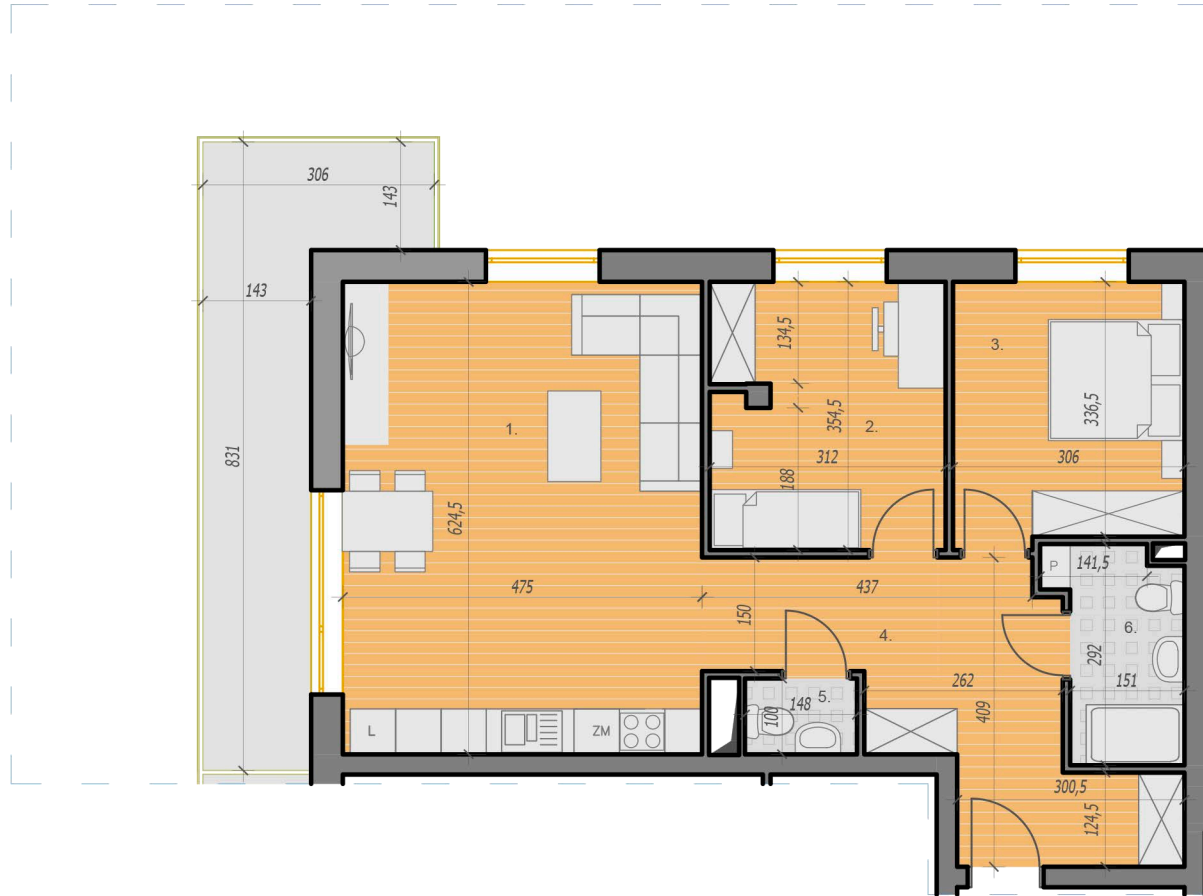
1. Pokój dzienny + aneks kuch.	29,7m ²
2. Pokój	10,9m ²
3. Sypialnia	10,5m ²
4. Hol	13,9m ²
5. WC	1,5m ²
6. Łazienka	4,5m ²

POWIERZCHNIA UŻYTKOWA

71,0 m²

SKALA 1:100

Powierzchnię podano wg normy
PN-ISO 9836:1997



40
3P

