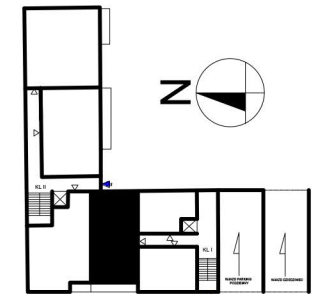


BUDYNEK MIESZKALNY
WIELORODZINNY Z GARAŻEM
PODZIEMNYM
ul. KRZYŻOWA 25/27 TOMASZÓW MAZ.



LOKALIZACJA W BUDYNKU

RZUT PARTERU

LOKAL MIESZKALNY NR 2

ZESTAWIENIE POMIESZCZEŃ

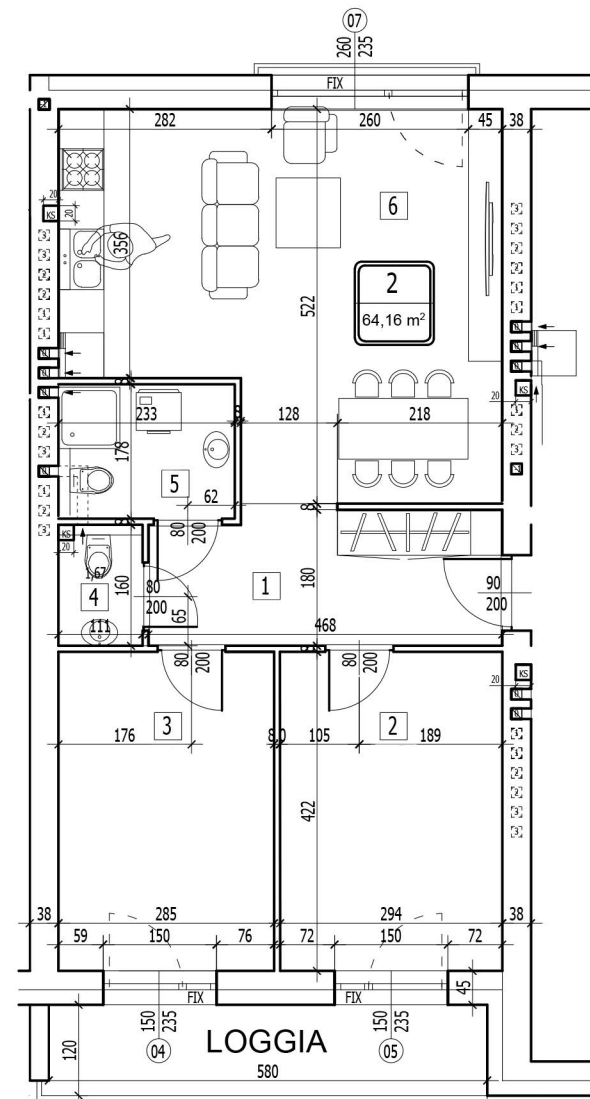
1. KORYTARZ	8,10
2. POKÓJ	12,19
3. POKÓJ	11,86
4. WC	1,69
5. ŁAZIENKA	3,98
6. POKÓJ Z ANEK. KUCH	26,34

POWIERZCHNIA UŻYTKOWA

64,16 m²

powierzchnię podano wg normy
PN-ISO 9836:1997

skala 1:100



UWAGA: WYMIARY POMIESZCZEŃ, LOKALIZACJA PRZYBORÓW SANITARNYCH I INNYCH PODANO NA PODSTAWIE PROJEKTU BUDOWLANEGO W TOKU BUDOWY MOGĄ WYSTĄPIĆ RÓŻNICE W STOSUNKU DO STANU WYNIKAJĄCEGO Z PROJEKTU, WYNIKAJĄCE ZE SPECYFIKACJI PRAC BUDOWLANYCH. WYMIARY W ŚWIETLE PRZEGRÓD PODANE SĄ W STANIE BEZ WYKOŃCZENIA ŚCIAN (BEZ TYNKÓW)