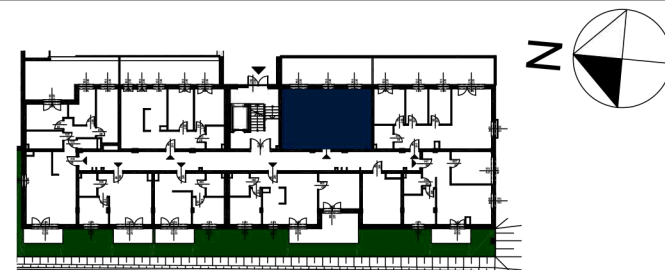


LOKALIZACJA W BUDYNKU



### ZESTAWIENIE POWIERZCHNI MIESZKANIA:

#### B2-MIESZKANIE 1

Hol	6,7
Łazienka	4,5
Pokój	11,1
Pokój	12,2
Pokój dzienny + aneks kuch.	18,8
<b>Suma</b>	<b>53,3 m<sup>2</sup></b>

- Wymiary pomieszczeń, lokalizacje przyborów sanitarnych itp. podano zgodnie z projektem budowlanym. Mogą wystąpić niewielkie różnice wymiarów i usytuowania elementów powstałe w trakcie realizacji prac budowlanych.
- Powierzchnia użytkowa lokalu jest określona na podstawie normy PN-ISO 9836:1997.

