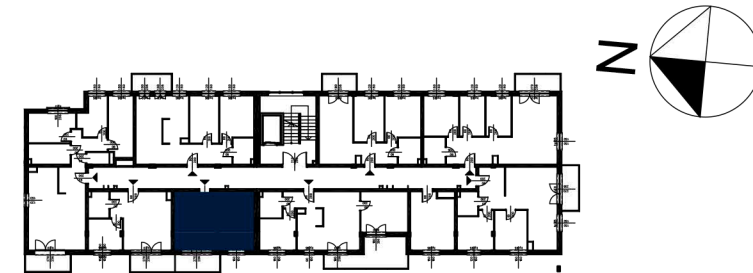


LOKALIZACJA W BUDYNKU



ZESTAWIENIE POWIERZCHNI MIESZKANIA:

B2-MIESZKANIE 23

Hol	6,3
Łazienka	4,2
Pokój	9,0
Pokój dzienny + aneks kuch.	16,1
	35,6 m ²



1. Wymiary pomieszczeń, lokalizacje przyborów sanitarnych itp. podano zgodnie z projektem budowlanym. Mogą wystąpić niewielkie różnice wymiarów i usytuowania elementów powstałe w trakcie realizacji prac budowlanych.
2. Powierzchnia użytkowa lokalu jest określona na podstawie normy PN-ISO 9836:1997.

