

# RZUT MIESZKANIA 25



Tomaszów Mazowiecki ul. Rolna 14  
KARTY MIESZKAŃ BUDYNEK NR 2

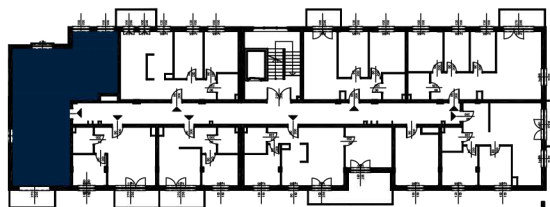


## ZESTAWIENIE POWIERZCHNI MIESZKANIA:

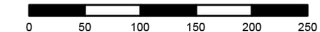
### B2-MIESZKANIE 25

Hol	12,0
Łazienka	6,7
Pokój	8,0
Pokój	10,6
Pokój	11,8
Pokój dzienny + aneks kuch.	31,5
WC	2,1
	82,7 m <sup>2</sup>

## LOKALIZACJA W BUDYNKU



## SKALA 1:50



1. Wymiary pomieszczeń, lokalizacje przyborów sanitarnych itp. podano zgodnie z projektem budowlanym. Mogą wystąpić niewielkie różnice wymiarów i usytuowania elementów powstałe w trakcie realizacji prac budowlanych.
2. Powierzchnia użytkowa lokalu jest określona na podstawie normy PN-ISO 9836:1997.

www.ezbud.pl  
e-mail: mieszkania@ezbud.pl  
tel. 609-700-656, 607-777-430, 667-300-710