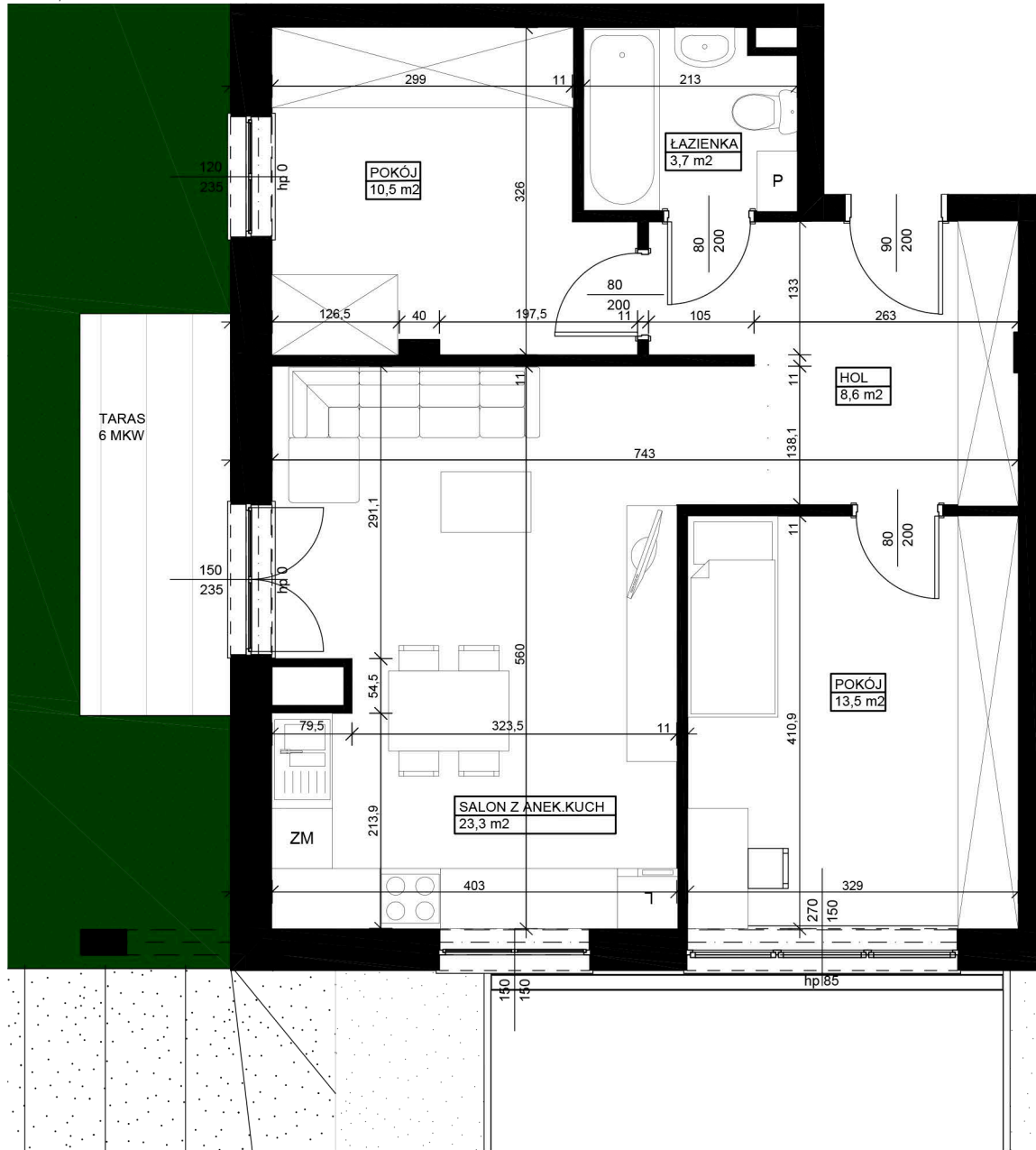


RZUT MIESZKANIA nr 3

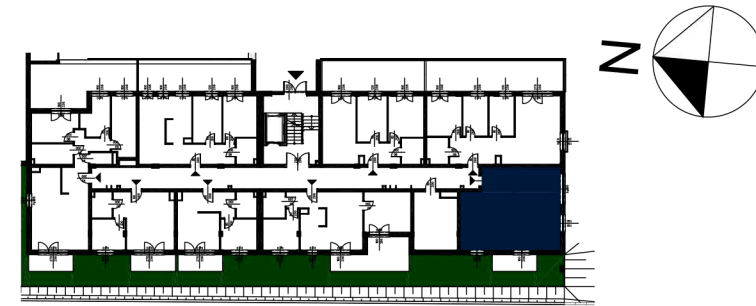


Tomaszów Mazowiecki ul. Rolna 14
KARTY MIESZKAŃ BUDYNK NR 2

TEREN ZIELONY
53,10 m² W TYM TARAS 6 m²



LOKALIZACJA W BUDYNKU



ZESTAWIENIE POWIERZCHNI MIESZKANIA:

B2-MIESZKANIE 3

Pokój	10,5
Hol	8,6
Łazienka	3,7
Pokój	13,5
Pokój dzienny + aneks kuch.	23,3
Suma	59,6 m²

1. Wymiary pomieszczeń, lokalizacje przyborów sanitarnych itp. podano zgodnie z projektem budowlanym. Mogą wystąpić niewielkie różnice wymiarów i usytuowania elementów powstałe w trakcie realizacji prac budowlanych.
2. Powierzchnia użytkowa lokalu jest określona na podstawie normy PN-ISO 9836:1997.



SKALA 1:50



www.ezbud.pl
e-mail: mieszkania@ezbud.pl
tel. 609-700-656, 607-777-430, 667-300-710