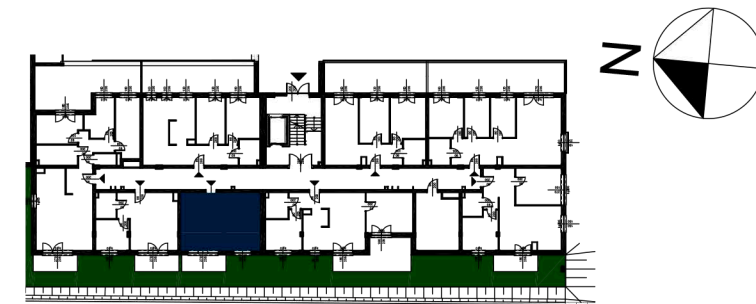


LOKALIZACJA W BUDYNKU



ZESTAWIENIE POWIERZCHNI MIESZKANIA:

B2-MIESZKANIE 5

Hol	6,3
Łazienka	4,2
Pokój	9,0
Pokój dzienny + aneks kuch.	16,1
<b>Łączna powierzchnia użytkowa</b>	<b>35,6 m<sup>2</sup></b>

1. Wymiary pomieszczeń, lokalizacje przyborów sanitarnych itp. podano zgodnie z projektem budowlanym. Mogą wystąpić niewielkie różnice wymiarów i usytuowania elementów powstałe w trakcie realizacji prac budowlanych.
2. Powierzchnia użytkowa lokalu jest określona na podstawie normy PN-ISO 9836:1997.

