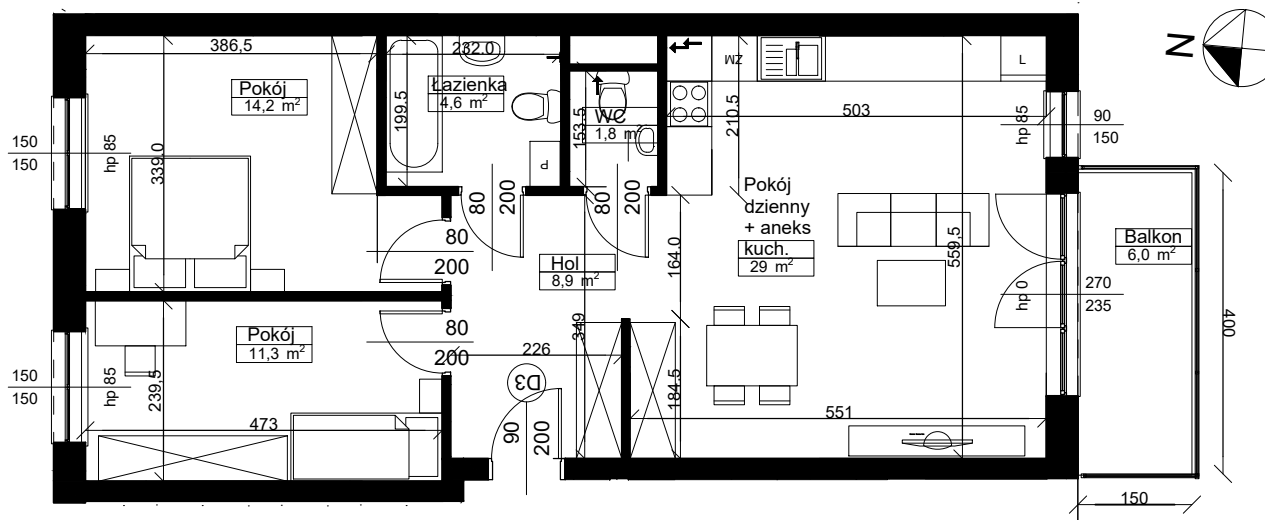


# RZUT MIESZKANIA nr 56, PIĘTRO IV

# Tomaszów Mazowiecki ul. Rolna 10 KARTY MIESZKAŃ BUDYNEK NR 3



SKALA 1:100

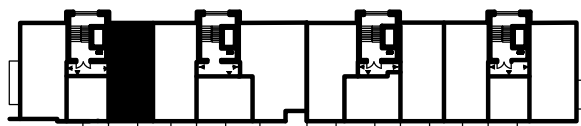


ZESTAWIENIE POWIERZCHNI MIESZKANIA:

B3-MIESZKANIE 47

Hol	8,9
Łazienka	4,6
Pokój	14,2
Pokój	11,3
WC	1,8
Pokój dzienny + aneks kuch.	29
<b>Suma</b>	<b>69,80 m<sup>2</sup></b>

LOKALIZACJA W BUDYNKU



1. Wymiary pomieszczeń, lokalizacje przyborów sanitarnych itp. podano zgodnie z projektem budowlanym. Mogą wystąpić niewielkie różnice wymiarów i usytuowania elementów powstałe w trakcie realizacji prac budowlanych.
2. Powierzchnia użytkowa lokalu jest określona na podstawie normy PN-ISO 9836:1997.

www.ezbud.pl  
e-mail: mieszkania@ezbud.pl  
tel. 609-700-656 lub 607-777-430