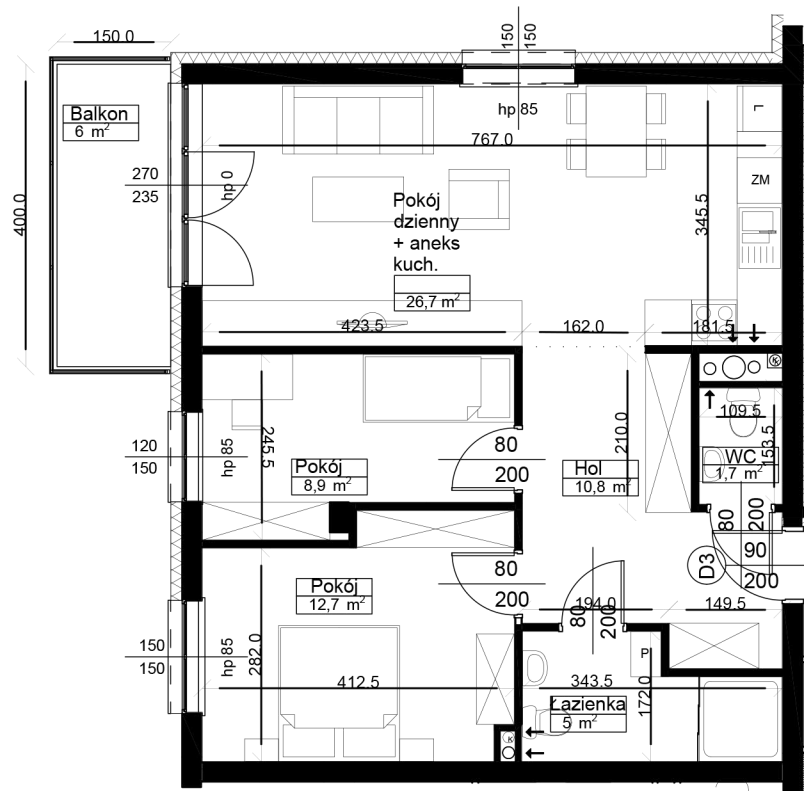


RZUT MIESZKANIA nr 10, PIĘTRO I

Tomaszów Mazowiecki ul. Rolna 12 KARTY MIESZKAŃ BUDYNEK NR 1



SKALA 1:100

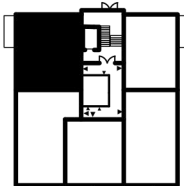


ZESTAWIENIE POWIERZCHNI MIESZKANIA:

B1 - MIESZKANIE NR 10 - POW. 65,8 m²

Hol	10,8
Łazienka	5,0
Pokój	12,7
Pokój	8,9
Pokój dzienny z aneksem kuchennym	26,7
WC	1,7
PUM	65,8 m²
Balkon	6 m ²

LOKALIZACJA W BUDYNKU



- Wymiary pomieszczeń, lokalizację przyborów sanitarnych itp. podano zgodnie z projektem budowlanym. Mogą wystąpić niewielkie różnice wymiarów i usytuowania elementów powstałe w trakcie realizacji prac budowlanych.
- Powierzchnia użytkowa lokalu jest określona na podstawie normy PN-ISO 9836:1997.



www.ezbud.pl
e-mail: mieszkania@ezbud.pl
tel. 609-700-656 lub 607-777-430