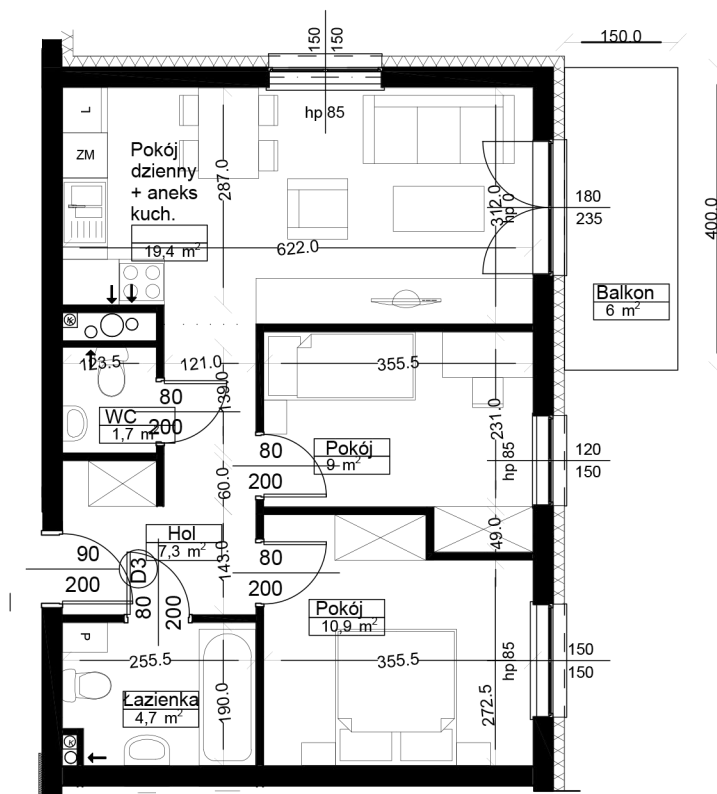


# RZUT MIESZKANIA nr 11, PIĘTRO II

# Tomaszów Mazowiecki ul. Rolna 12 KARTY MIESZKAŃ BUDYNEK NR 1



SKALA 1:100



**ZESTAWIENIE POWIERZCHNI MIESZKANIA:**

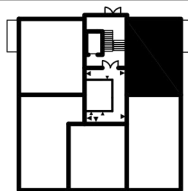
B1 - MIESZKANIE NR 11- POW. 53,0 m<sup>2</sup>

Hol	7,3
Łazienka	4,7
Pokój	10,9
Pokój	9,0
Pokój dzienny z aneksem kuchennym	19,4
WC	1,7

PUM **53,0 m<sup>2</sup>**

Balkon **6 m<sup>2</sup>**

LOKALIZACJA W BUDYNKU



1. Wymiary pomieszczeń, lokalizacje przyborów sanitarnych itp. podano zgodnie z projektem budowlanym. Mogą wystąpić niewielkie różnice wymiarów i usytuowania elementów powstałe w trakcie realizacji prac budowlanych.
2. Powierzchnia użytkowa lokalu jest określona na podstawie normy PN-ISO 9836:1997.



www.ezbud.pl  
e-mail: mieszkania@ezbud.pl  
tel. 609-700-656 lub 607-777-430