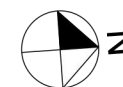
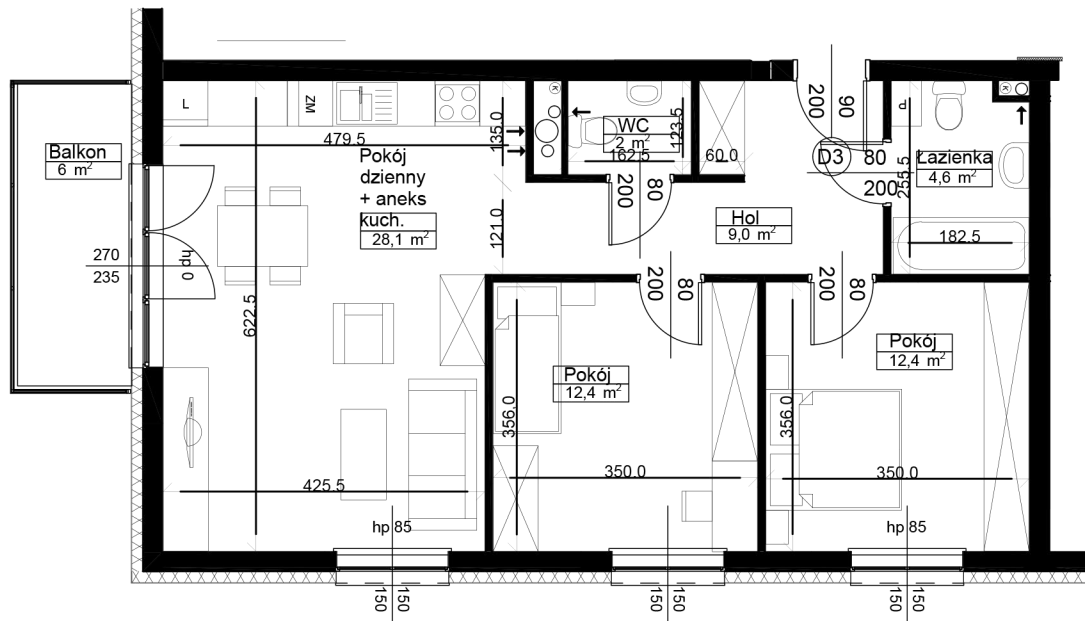
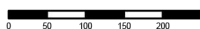


# RZUT MIESZKANIA nr 12, PIĘTRO II

# Tomaszów Mazowiecki ul. Rolna 12 KARTY MIESZKAŃ BUDYNEK NR 1



SKALA 1:100

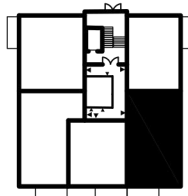


### ZESTAWIENIE POWIERZCHNI MIESZKANIA:

B1 - MIESZKANIE NR 12- POW. 68,5 m<sup>2</sup>

Hol	9,0
Łazienka	4,6
Pokój	12,4
Pokój	12,4
Pokój dzienny z aneksem kuchennym	28,1
WC	2,0
<b>PUM</b>	<b>68,5 m<sup>2</sup></b>
Balkon	6 m <sup>2</sup>

### LOKALIZACJA W BUDYNKU



1. Wymiary pomieszczeń, lokalizacje przyborów sanitarnych itp. podano zgodnie z projektem budowlanym. Mogą wystąpić niewielkie różnice wymiarów i usytuowania elementów powstałe w trakcie realizacji prac budowlanych.
2. Powierzchnia użytkowa lokalu jest określona na podstawie normy PN-ISO 9836:1997.



www.ezbud.pl  
e-mail: mieszkania@ezbud.pl  
tel. 609-700-656 lub 607-777-430