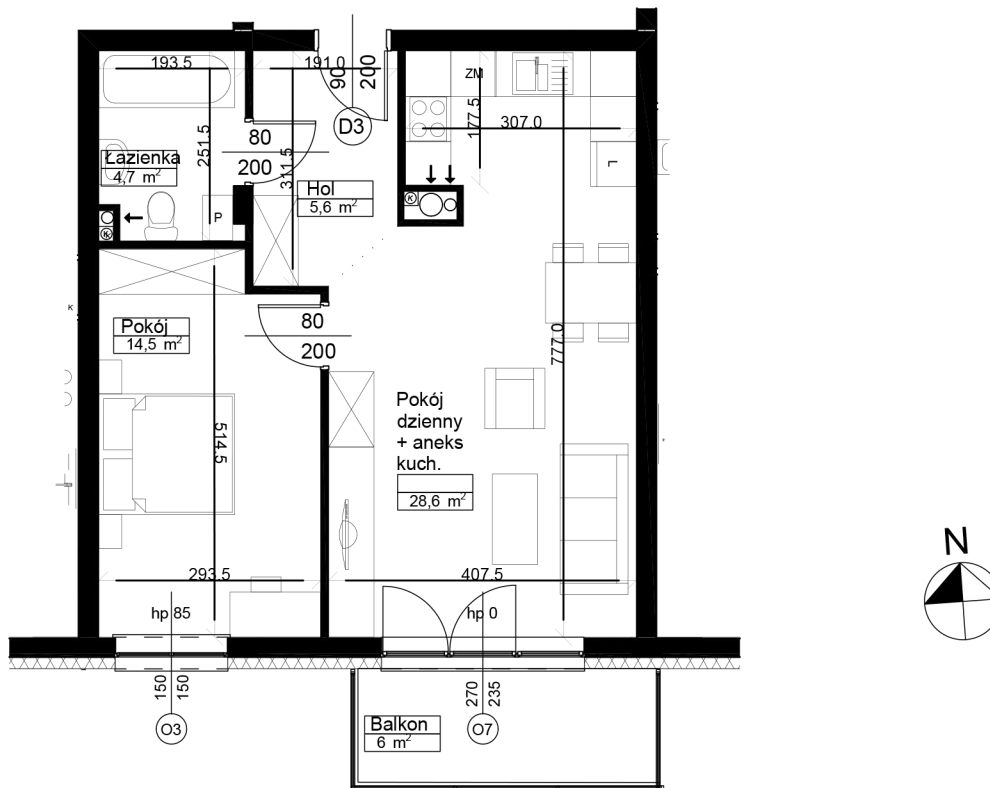
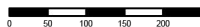


# RZUT MIESZKANIA nr 13, PIĘTRO II

# Tomaszów Mazowiecki ul. Rolna 12 KARTY MIESZKAŃ BUDYNEK NR 1



SKALA 1:100



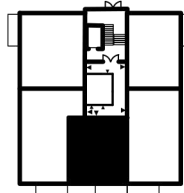
**ZESTAWIENIE POWIERZCHNI MIESZKANIA:**

B1 - MIESZKANIE NR 13 - POW. 53,4 m<sup>2</sup>

Hol	5,6
Łazienka	4,7
Pokój	14,5
Pokój dzienny z aneksem kuchennym	28,6
PUM	<b>53,4 m<sup>2</sup></b>

Balkon **6 m<sup>2</sup>**

**LOKALIZACJA W BUDYNKU**



1. Wymiary pomieszczeń, lokalizacje przyborów sanitarnych itp. podano zgodnie z projektem budowlanym. Mogą wystąpić niewielkie różnice wymiarów i uwytkowania elementów powstałe w trakcie realizacji prac budowlanych.
2. Powierzchnia użytkowa lokalu jest określona na podstawie normy PN-ISO 9836:1997.



[www.ezbud.pl](http://www.ezbud.pl)  
e-mail: [mieszkania@ezbud.pl](mailto:mieszkania@ezbud.pl)  
tel. 609-700-656 lub 607-777-430