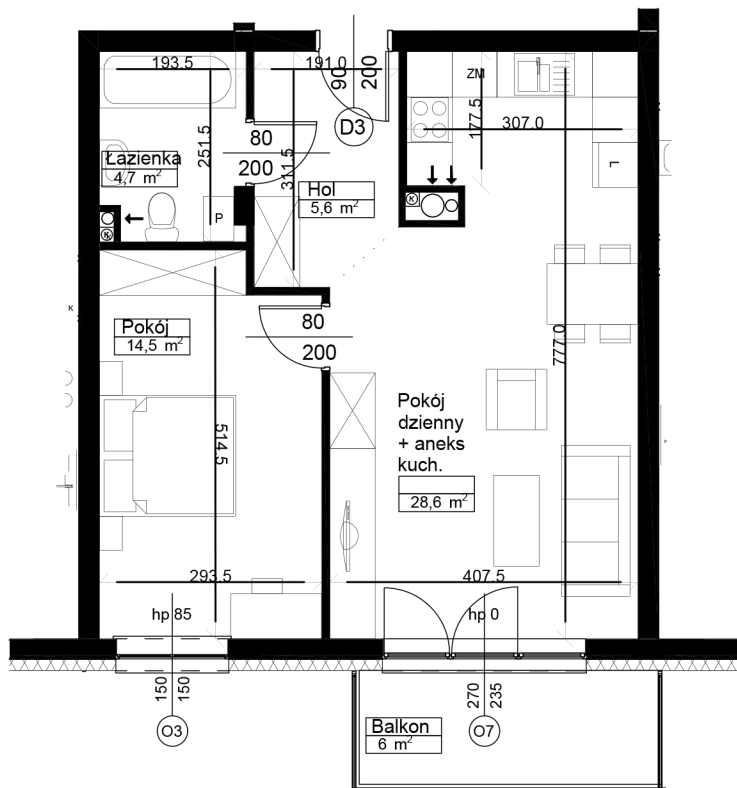


RZUT MIESZKANIA nr 18, PIĘTRO III

Tomaszów Mazowiecki ul. Rolna 12
KARTY MIESZKAŃ BUDYNEK NR 1



SKALA 1:100

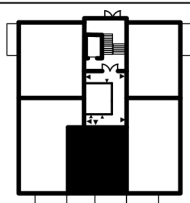


ZESTAWIENIE POWIERZCHNI MIESZKANIA:

B1 - MIESZKANIE NR 18 - POW. 53,4 m²

Hol	5,6
Łazienka	4,7
Pokój	14,5
Pokój dzienny z aneksem kuchennym	28,6
PUM	53,4 m²
Balkon	6 m ²

LOKALIZACJA W BUDYNKU



1. Wymiary pomieszczeń, lokalizacje przyborów sanitarnych itp. podano zgodnie z projektem budowlanym. Mogą wystąpić niewielkie różnice wymiarów i usytuowania elementów powstałe w trakcie realizacji prac budowlanych.
2. Powierzchnia użytkowa lokalu jest określona na podstawie normy PN-ISO 9836:1997.



www.ezbud.pl
e-mail: mieszkania@ezbud.pl
tel. 609-700-656 lub 607-777-430