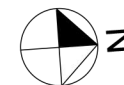
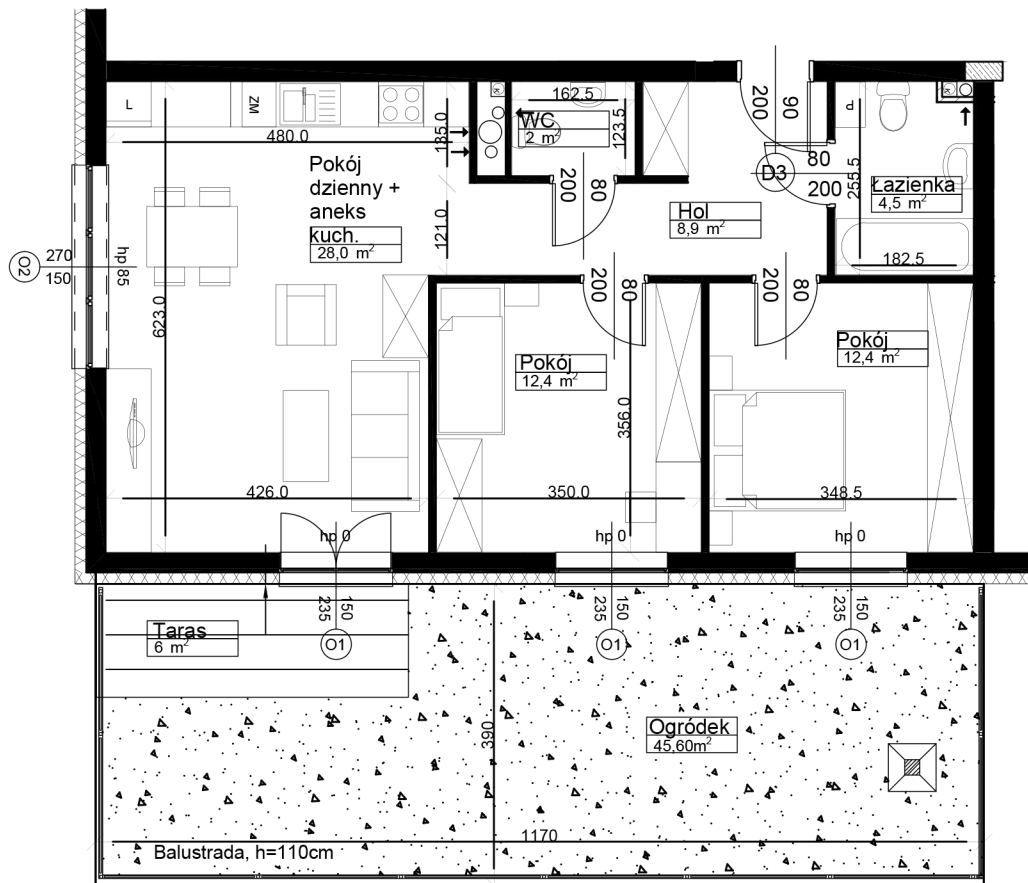


RZUT MIESZKANIA nr 2, PARTER

Tomaszów Mazowiecki ul. Rolna 12 KARTY MIESZKAŃ BUDYNEK NR 1



SKALA 1:100



ZESTAWIENIE POWIERZCHNI MIESZKANIA:

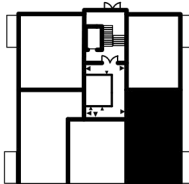
B1 - MIESZKANIE NR 2 - POW. 68,2 m²

Hol	8,9
Łazienka	4,5
WC	2,0
Pokój	12,4
Pokój	12,4
Pokój dzienny z aneksem kuchennym	28,0

PUM **68,2 m²**

OGRÓDEK 45,6 m² w tym taras 6 m²

LOKALIZACJA W BUDYNKU



- Wymiary pomieszczeń, lokalizacje przyborów sanitarnych itp. podano zgodnie z projektem budowlanym. Mogą wystąpić niewielkie różnice wymiarów i usytuowania elementów powstałe w trakcie realizacji prac budowlanych.
- Powierzchnia użytkowa lokalu jest określona na podstawie normy PN-ISO 9836:1997.



www.ezbud.pl
e-mail: mieszkania@ezbud.pl
tel. 609-700-656 lub 607-777-430