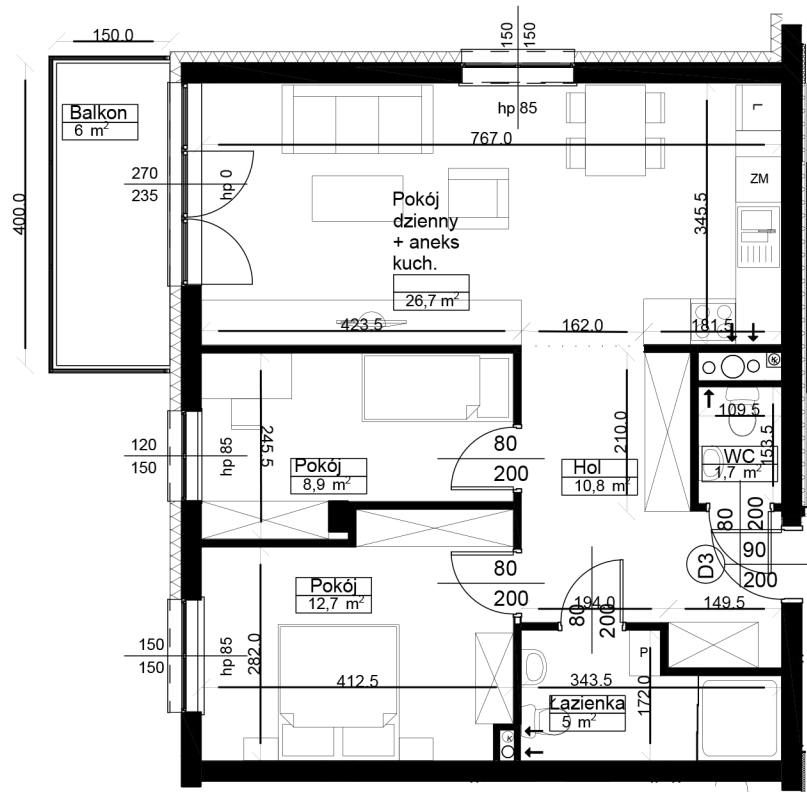
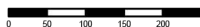


# RZUT MIESZKANIA nr 20, PIĘTRO III

# Tomaszów Mazowiecki ul. Rolna 12 KARTY MIESZKAŃ BUDYNEK NR 1



SKALA 1:100

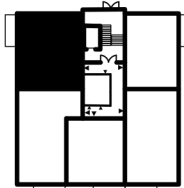


### ZESTAWIENIE POWIERZCHNI MIESZKANIA:

B1 - MIESZKANIE NR 20 - POW. 65,8 m<sup>2</sup>

Hol	10,8
Łazienka	5,0
Pokój	12,7
Pokój	8,9
Pokój dzienny z aneksem kuchennym	26,7
WC	1,7
<b>PUM</b>	<b>65,8 m<sup>2</sup></b>
Balkon	6 m <sup>2</sup>

### LOKALIZACJA W BUDYNKU



- Wymiary pomieszczeń, lokalizacje przyborów sanitarnych itp. podano zgodnie z projektem budowlanym. Mogą wystąpić niewielkie różnice wymiarów i usytuowania elementów powstałe w trakcie realizacji prac budowlanych.
- Powierzchnia użytkowa lokalu jest określona na podstawie normy PN-ISO 9836:1997.



www.ezbud.pl  
e-mail: mieszkania@ezbud.pl  
tel. 609-700-656 lub 607-777-430