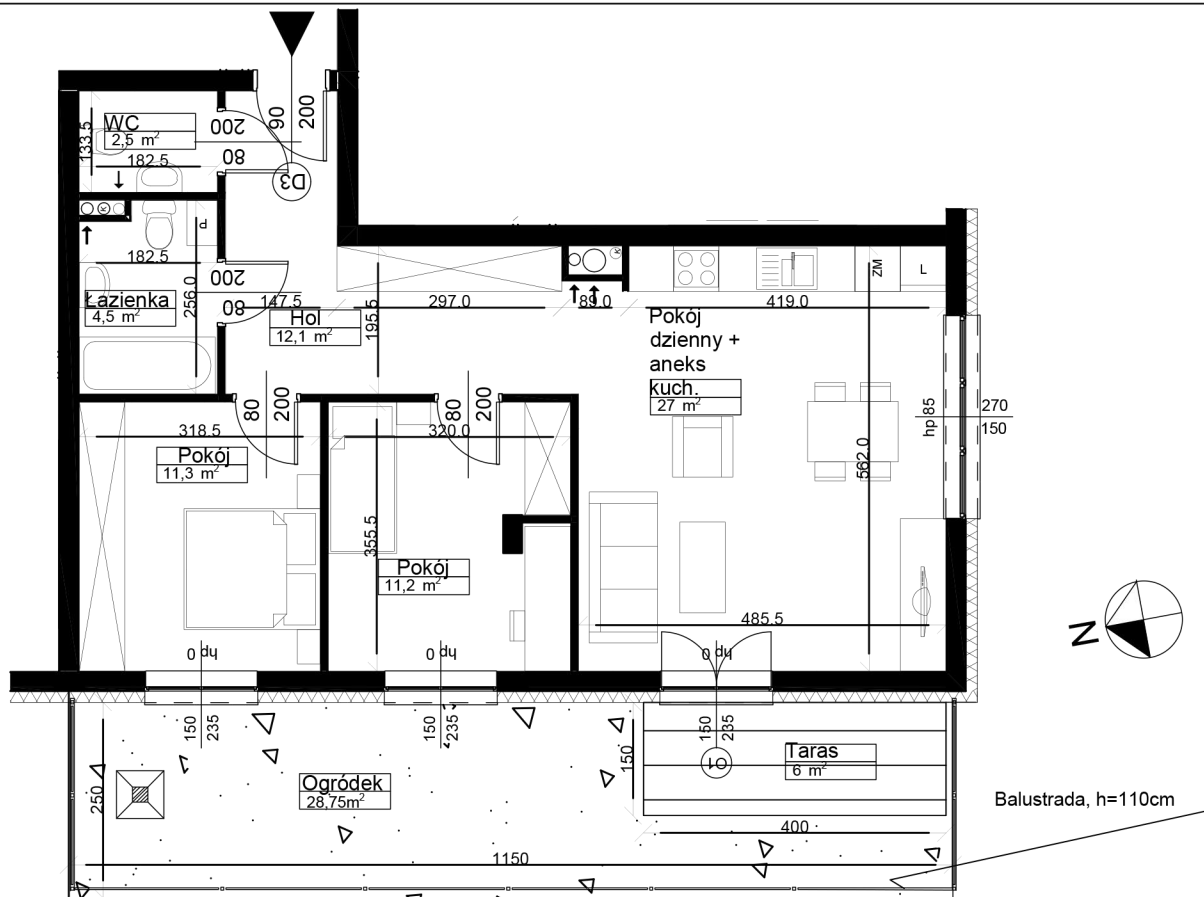


# RZUT MIESZKANIA nr 4, PARTER

# Tomaszów Mazowiecki ul. Rolna 12 KARTY MIESZKAŃ BUDYNEK NR 1



Balustrada, h=110cm

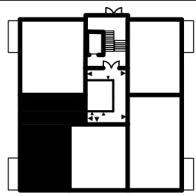
SKALA 1:100



**ZESTAWIENIE POWIERZCHNI MIESZKANIA:**

B1 - MIESZKANIE NR4- POW. 68,6 m2	
Hol	12,1
Łazienka	4,5
WC	2,5
Pokój	11,3
Pokój	11,2
Pokój dzienny z aneksem kuchennym	27,0
<b>PUM</b>	<b>68,6m2</b>
OGRÓDEK 28,75 m2 w tym taras 6 m2	

**LOKALIZACJA W BUDYNKU**



1. Wymiary pomieszczeń, lokalizację przyborów sanitarnych itp. podano zgodnie z projektem budowlanym. Mogą wystąpić niewielkie różnice wymiarów i usytuowania elementów powstałe w trakcie realizacji prac budowlanych.  
2. Powierzchnia użytkowa lokalu jest określona na podstawie normy PN-ISO 9836:1997.

www.ezbud.pl  
e-mail: mieszkania@ezbud.pl  
tel. 609-700-656 lub 607-777-430