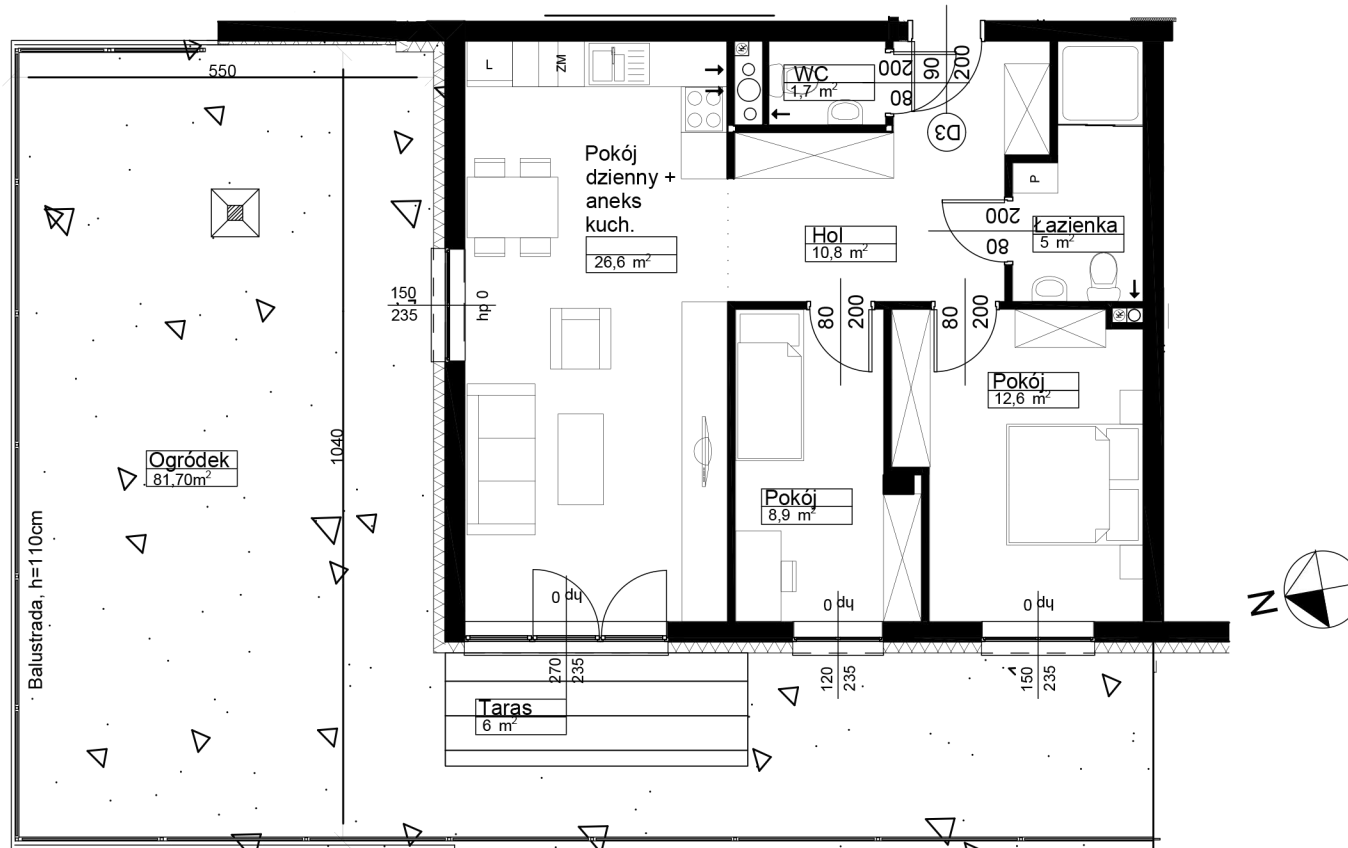


# RZUT MIESZKANIA nr 5, PARTER

Tomaszów Mazowiecki ul. Rolna 12  
KARTY MIESZKAŃ BUDYNEK NR 1



SKALA 1:100



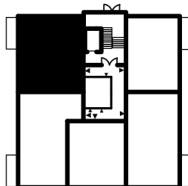
**ZESTAWIENIE POWIERZCHNI MIESZKANIA:**

B1 - MIESZKANIE NR5 - POW. 65,6 m2

|                                   |               |
|-----------------------------------|---------------|
| Hol                               | 10,8          |
| Łazienka                          | 5,0           |
| WC                                | 1,7           |
| Pokój                             | 8,9           |
| Pokój                             | 12,6          |
| Pokój dzienny z aneksem kuchennym | 26,6          |
| <b>PUM</b>                        | <b>65,6m2</b> |

OGRÓDEK 81,70 m2 w tym taras 6 m2

**LOKALIZACJA W BUDYNKU**



1. Wymiary pomieszczeń, lokalizację przyborów sanitarnych itp. podano zgodnie z projektem budowlanym. Mogą wystąpić niewielkie różnice wymiarów i usytuowania elementów powstałe w trakcie realizacji prac budowlanych.
2. Powierzchnia użytkowa lokalu jest określona na podstawie normy PN-ISO 9836:1997.



www.ezbud.pl  
e-mail: mieszkania@ezbud.pl  
tel. 609-700-656 lub 607-777-430