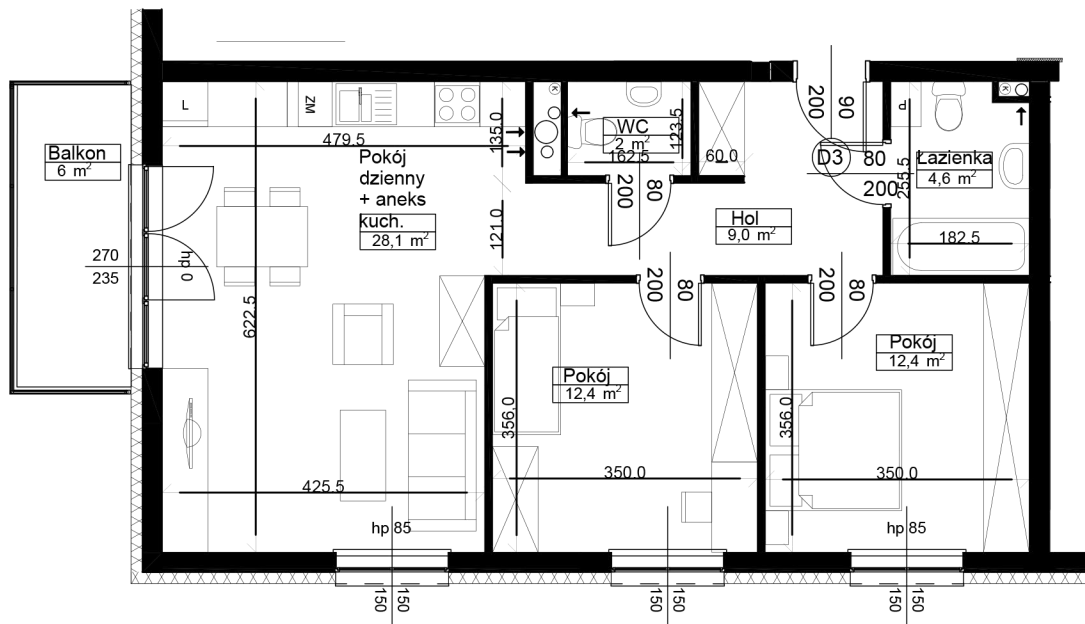


# RZUT MIESZKANIA nr 7, PIĘTRO I

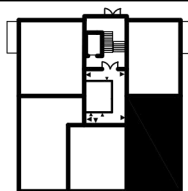
Tomaszów Mazowiecki ul. Rolna 12  
KARTY MIESZKAŃ BUDYNEK NR 1



SKALA 1:100



LOKALIZACJA W BUDYNKU



ZESTAWIENIE POWIERZCHNI MIESZKANIA:

B1 - MIESZKANIE NR 7- POW. 68,5 m<sup>2</sup>

Hol	9,0
Łazienka	4,6
Pokój	12,4
Pokój	12,4
Pokój dzienny z aneksem kuchennym	28,1
WC	2,0
<b>PUM</b>	<b>68,5 m<sup>2</sup></b>
Balkon	6 m <sup>2</sup>

1. Wymiary pomieszczeń, lokalizacje przyborów sanitarnych itp. podano zgodnie z projektem budowlanym. Mogą wystąpić niewielkie różnice wymiarów i usytuowania elementów powstałe w trakcie realizacji prac budowlanych.
2. Powierzchnia użytkowa lokalu jest określona na podstawie normy PN-ISO 9836:1997.



[www.ezbud.pl](http://www.ezbud.pl)  
e-mail: [mieszkania@ezbud.pl](mailto:mieszkania@ezbud.pl)  
tel. 609-700-656 lub 607-777-430