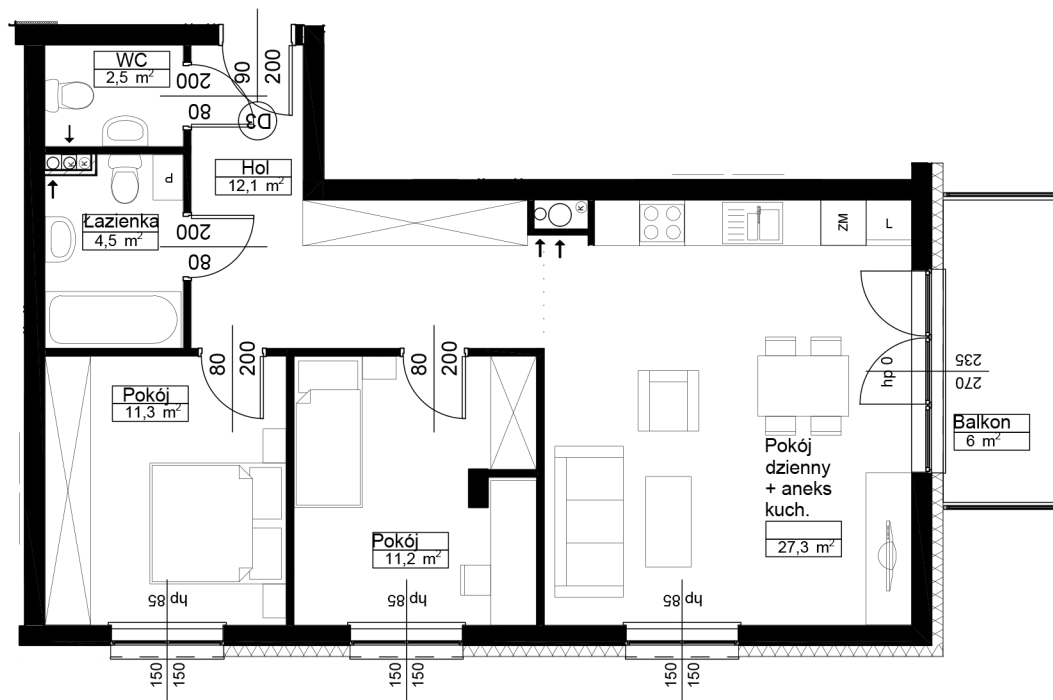


RZUT MIESZKANIA nr 9, PIĘTRO I

Tomaszów Mazowiecki ul. Rolna 12 KARTY MIESZKAŃ BUDYNEK NR 1



SKALA 1:100

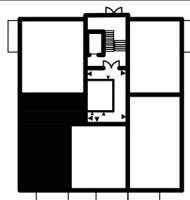


ZESTAWIENIE POWIERZCHNI MIESZKANIA:

B1 - MIESZKANIE NR 9- POW. 68,9 m²

Hol	12,1
Łazienka	4,5
Pokój	11,3
Pokój	11,2
Pokój dzienny z aneksem kuchennym	27,3
WC	2,5
PUM	68,9m²
Balkon	6 m ²

LOKALIZACJA W BUDYNKU



1. Wymiary pomieszczeń, lokalizacje przyborów sanitarnych itp. podano zgodnie z projektem budowlanym. Mogą wystąpić niewielkie różnice wymiarów i usytuowania elementów powstałe w trakcie realizacji prac budowlanych.
2. Powierzchnia użytkowa lokalu jest określona na podstawie normy PN-ISO 9836:1997.



www.ezbud.pl
e-mail: mieszkania@ezbud.pl
tel. 609-700-656 lub 607-777-430