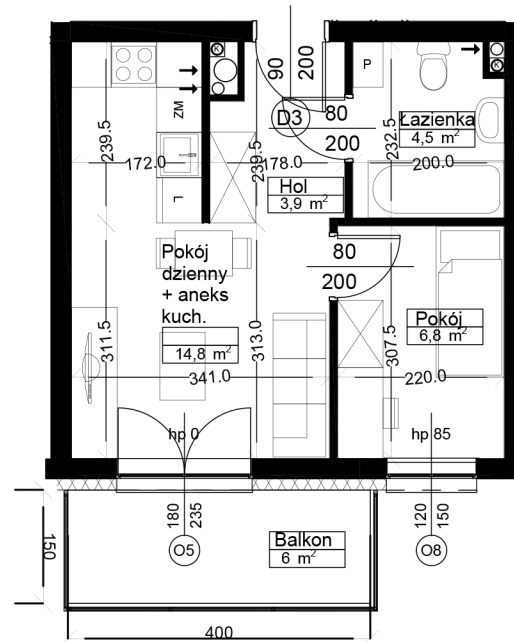


RZUT MIESZKANIA nr 13 , PIĘTRO IV

Tomaszów Mazowiecki ul. Rolna 10
Karty mieszkań budynek nr 3



SKALA 1:100



ZESTAWIENIE POWIERZCHNI MIESZKANIA:

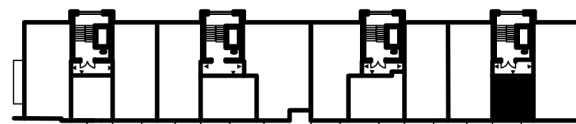
B3 - MIESZKANIE NR 13- POW. 30,0m2

Hol	3,9
Łazienka	4,5
Pokój	6,8
Pokój dzienny z aneksem kuchennym	14,8

PUM 30,0 m2

Balkon 6 m2

LOKALIZACJA W BUDYNKU



1. Wymiary pomieszczeń, lokalizacje przyborów sanitarnych itp. podano zgodnie z projektem budowlanym. Mogą wystąpić niewielkie różnice wymiarów i usytuowania elementów powstałe w trakcie realizacji prac budowlanych.
2. Powierzchnia użytkowa lokalu jest określona na podstawie normy PN-ISO 9836:1997.



www.ezbud.pl
e-mail: mieszkania@ezbud.pl
tel. 609-700-656 lub 607-777-430