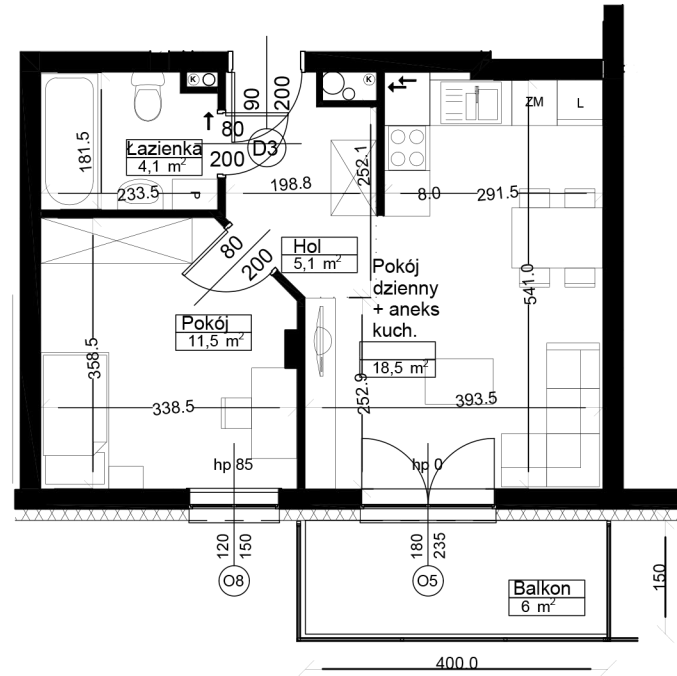
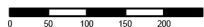


RZUT MIESZKANIA nr 19 , PIĘTRO I

Tomaszów Mazowiecki ul. Rolna 10
Karty mieszkań budynek nr 3



SKALA 1:100

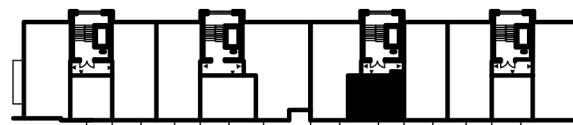


ZESTAWIENIE POWIERZCHNI MIESZKANIA:

B3 - MIESZKANIE NR19- POW. 39,2 m2

Hol	5,1
Łazienka	4,1
Pokój	11,5
Pokój dzienny z aneksem kuchennym	18,5
PUM	39,2m2
Balkon	6,0 m2

LOKALIZACJA W BUDYNKU



1. Wymiary pomieszczeń, lokalizacje przyborów sanitarnych itp. podano zgodnie z projektem budowlanym. Mogą wystąpić niewielkie różnice wymiarów i usytuowania elementów powstałe w trakcie realizacji prac budowlanych.
2. Powierzchnia użytkowa lokalu jest określona na podstawie normy PN-ISO 9836:1997.



www.ezbud.pl
e-mail: mieszkania@ezbud.pl
tel. 609-700-656 lub 607-777-430