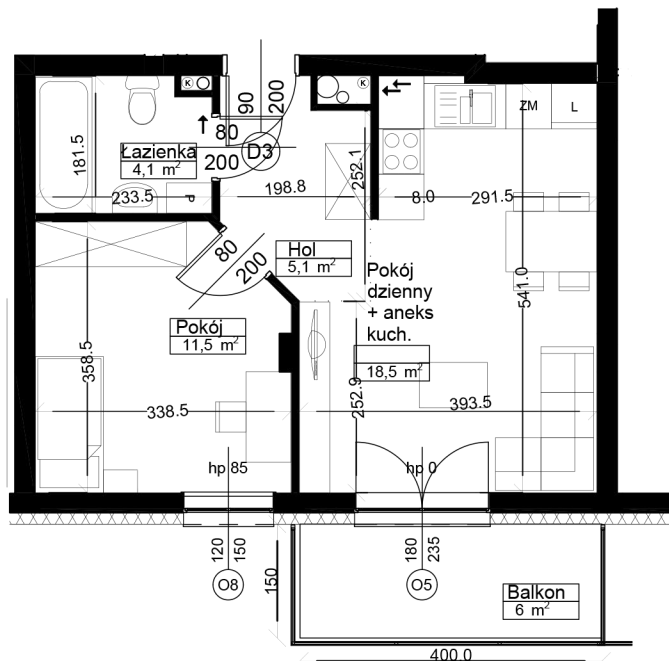


RZUT MIESZKANIA nr 28 , PIĘTRO IV

Tomaszów Mazowiecki ul. Rolna 10
Karty mieszkań budynek nr 3



SKALA 1:100

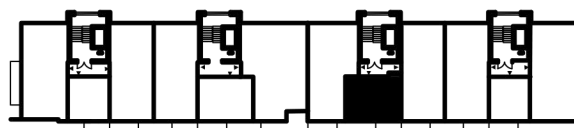


ZESTAWIENIE POWIERZCHNI MIESZKANIA:

B3 - MIESZKANIE NR 28- POW. 39,2 m²

Hol	5,1
Łazienka	4,1
Pokój	11,5
Pokój dzienny z aneksem kuchennym	18,5
PUM	39,2m ²
Balkon	6,0 m ²

LOKALIZACJA W BUDYNKU



1. Wymiary pomieszczeń, lokalizacje przyborów sanitarnych itp. podano zgodnie z projektem budowlanym. Mogą wystąpić niewielkie różnice wymiarów i usytuowania elementów powstałe w trakcie realizacji prac budowlanych.
2. Powierzchnia użytkowa lokalu jest określona na podstawie normy PN-ISO 9836:1997.



www.ezbud.pl
e-mail: mieszkania@ezbud.pl
tel. 609-700-656 lub 607-777-430