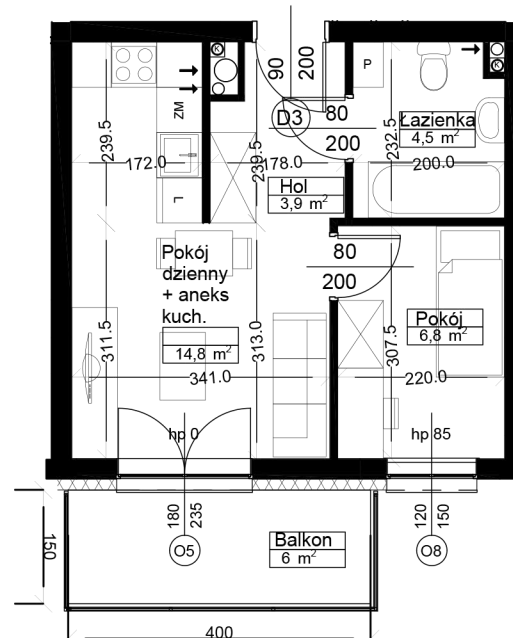
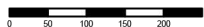


# RZUT MIESZKANIA nr 7, PIĘTRO II

Tomaszów Mazowiecki ul. Rolna 10  
Karty mieszkań budynek nr 3



SKALA 1:100

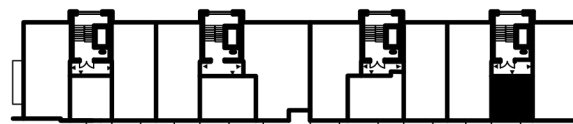


ZESTAWIENIE POWIERZCHNI MIESZKANIA:

B3 - MIESZKANIE NR 7- POW. 30,0m2

Hol	3,9
Łazienka	4,5
Pokój	6,8
Pokój dzienny z aneksem kuchennym	14,8
PUM	30,0 m2
Balkon	6 m2

LOKALIZACJA W BUDYNKU



1. Wymiary pomieszczeń, lokalizacje przyborów sanitarnych itp. podano zgodnie z projektem budowlanym. Mogą wystąpić niewielkie różnice wymiarów i usytuowania elementów powstałe w trakcie realizacji prac budowlanych.
2. Powierzchnia użytkowa lokalu jest określona na podstawie normy PN-ISO 9836:1997.



www.ezbud.pl  
e-mail: mieszkania@ezbud.pl  
tel. 609-700-656 lub 607-777-430