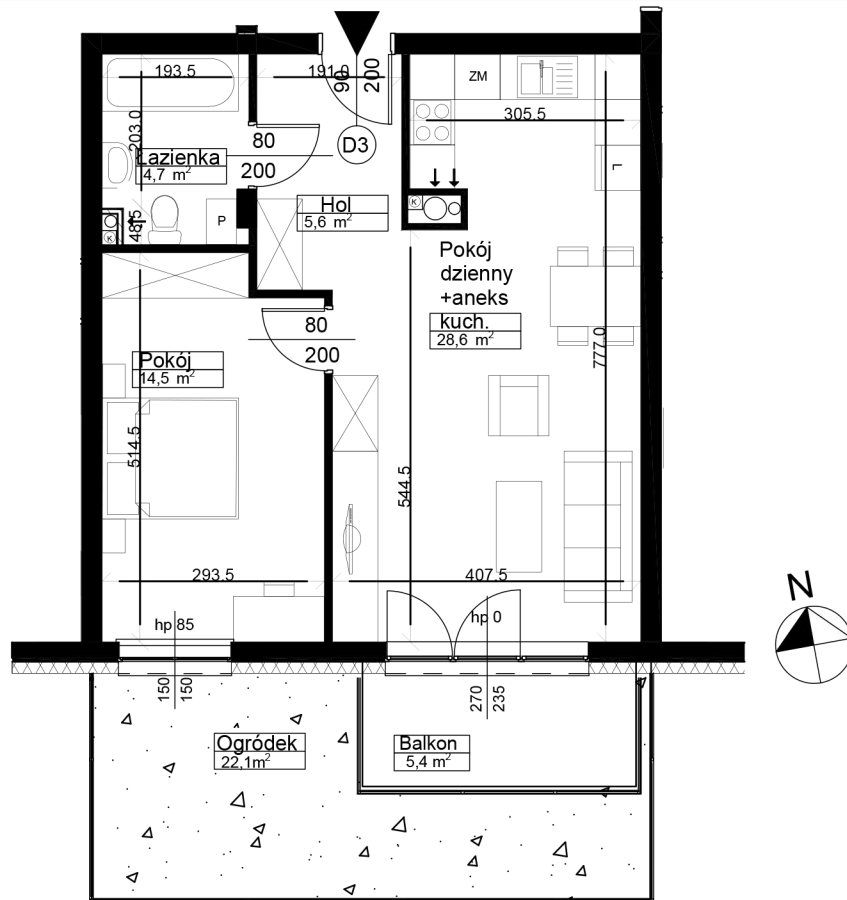


# RZUT MIESZKANIA nr 3, PARTER

# Tomaszów Mazowiecki ul. Rolna 12 KARTY MIESZKAŃ BUDYNEK NR 1



SKALA 1:100

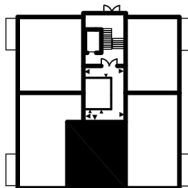


**ZESTAWIENIE POWIERZCHNI MIESZKANIA:**

B1 - MIESZKANIE NR3- POW. 53,4 m2

Hol	5,6
Łazienka	4,7
Pokój	14,5
Pokój dzienny z aneksem kuchennym	28,6
<b>PUM</b>	<b>53,4 m2</b>

**LOKALIZACJA W BUDYNKU**



1. Wymiary pomieszczeń, lokalizację przyborów sanitarnych itp. podano zgodnie z projektem budowlanym. Mogą wystąpić niewielkie różnice wymiarów i usytuowania elementów powstałe w trakcie realizacji prac budowlanych.  
2. Powierzchnia użytkowa lokalu jest określona na podstawie normy PN-ISO 9836:1997.