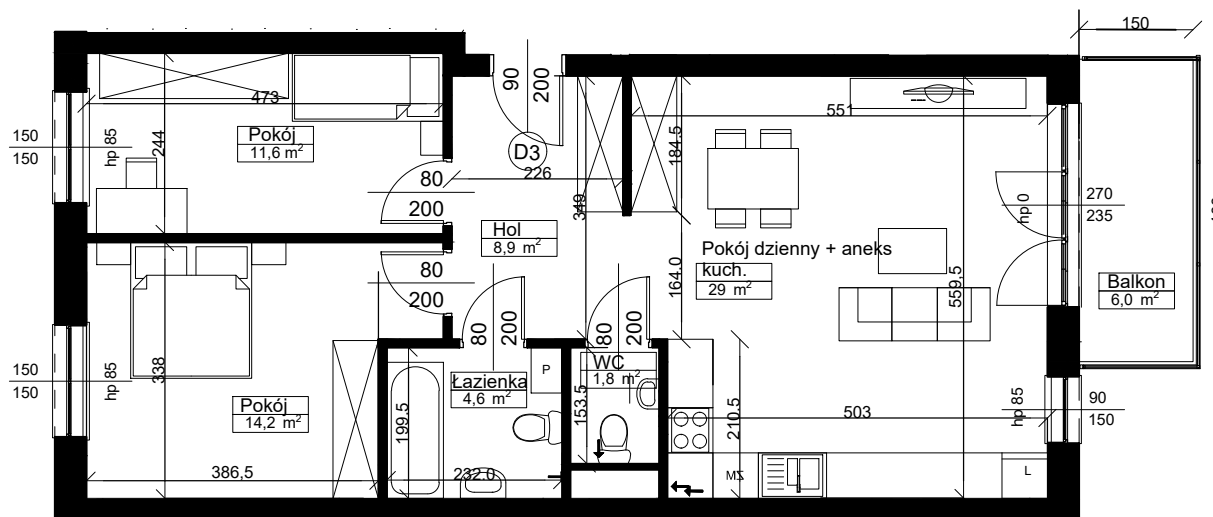


RZUT MIESZKANIA nr 44, PIĘTRO IV

Tomaszów Mazowiecki ul. Rolna 10 KARTY MIESZKAŃ BUDYNEK NR 3



SKALA 1:100

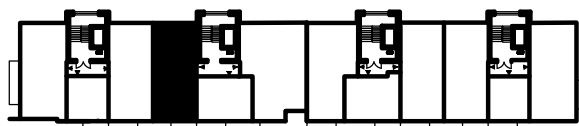


ZESTAWIENIE POWIERZCHNI MIESZKANIA:

B3 - MIESZKANIE NR 44 - POW. 70,1 m²

Hol	8,9
Łazienka	4,6
Pokój	11,6
Pokój	14,2
Pokój dzienny z aneksem kuchennym	29,0
WC	1,8
Łączna powierzchnia użytkowa	70,1m²

LOKALIZACJA W BUDYNKU



- Wymiary pomieszczeń, lokalizacje przyborów sanitarnych itp. podano zgodnie z projektem budowlanym. Mogą wystąpić niewielkie różnice wymiarów i usytuowania elementów powstałe w trakcie realizacji prac budowlanych.
- Powierzchnia użytkowa lokalu jest określona na podstawie normy PN-ISO 9836:1997.

www.ezbud.pl
e-mail: mieszkania@ezbud.pl
tel. 609-700-656 lub 607-777-430