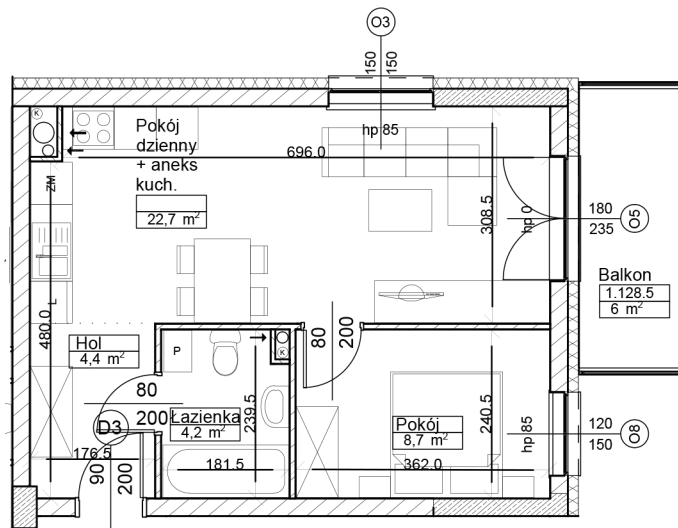


# RZUT MIESZKANIA nr 11, PIĘTRO I

# Tomaszów Mazowiecki ul. Rolna 8 KARTY MIESZKAŃ BUDYNEK NR 4



SKALA 1:100



**ZESTAWIENIE POWIERZCHNI MIESZKANIA:**

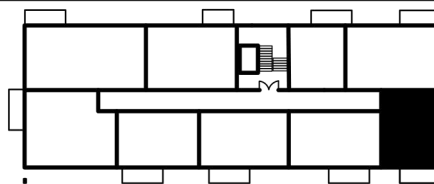
B4 - MIESZKANIE NR 11- POW. 40,0m<sup>2</sup>

Hol	4,4
Łazienka	4,2
Pokój	8,7
Pokój dzienny z aneksem kuchennym	22,7

PUM **40,0m<sup>2</sup>**

**BALKON** 6 m<sup>2</sup>

**LOKALIZACJA W BUDYNKU**



1. Wymiary pomieszczeń, lokalizacje przyborów sanitarnych itp. podano zgodnie z projektem budowlanym. Mogą wystąpić niewielkie różnice wymiarów i usytuowania elementów powstałe w trakcie realizacji prac budowlanych.
2. Powierzchnia użytkowa lokalu jest określona na podstawie normy PN-ISO 9836:1997.



www.ezbud.pl  
e-mail: mieszkania@ezbud.pl  
tel. 609-700-656 lub 607-777-430