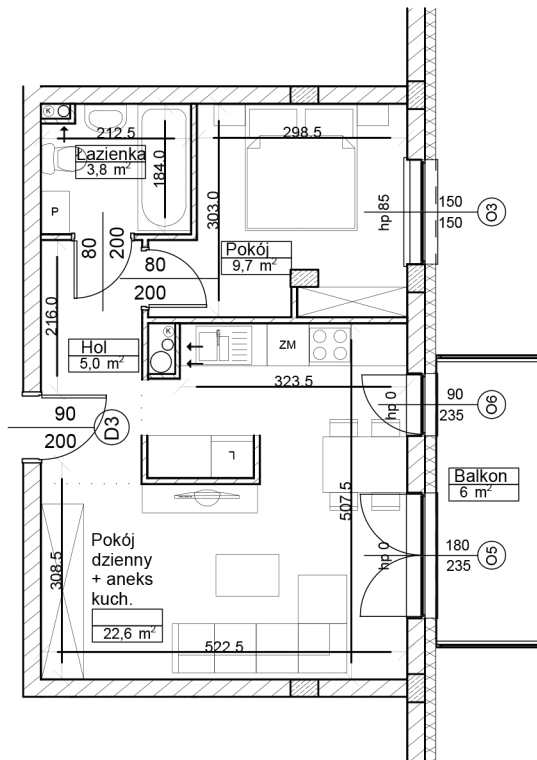


# RZUT MIESZKANIA nr 14, PIĘTRO I

# Tomaszów Mazowiecki ul. Rolna 8 KARTY MIESZKAŃ BUDYNEK NR 4



SKALA 1:100



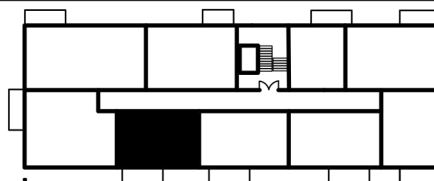
**ZESTAWIENIE POWIERZCHNI MIESZKANIA:**

B4 - MIESZKANIE NR 14- POW. 41,1m<sup>2</sup>

Hol	5,0
Łazienka	3,8
Pokój	9,7
Pokój dzienny z aneksem kuchennym	22,6

	PUM	41,1m <sup>2</sup>
<b>BALKON</b>		6 m <sup>2</sup>

**LOKALIZACJA W BUDYNKU**



1. Wymiary pomieszczeń, lokalizacje przyborów sanitarnych itp. podano zgodnie z projektem budowlanym. Mogą wystąpić niewielkie różnice wymiarów i usytuowania elementów powstałe w trakcie realizacji prac budowlanych.
2. Powierzchnia użytkowa lokalu jest określona na podstawie normy PN-ISO 9836:1997.



www.ezbud.pl  
e-mail: mieszkania@ezbud.pl  
tel. 609-700-656 lub 607-777-430