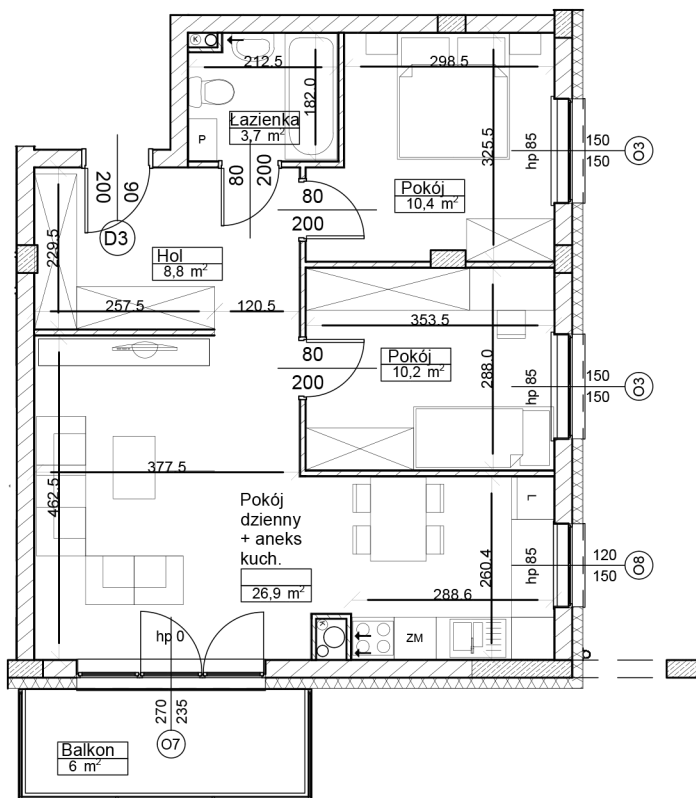
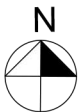


# RZUT MIESZKANIA nr 15, PIĘTRO I

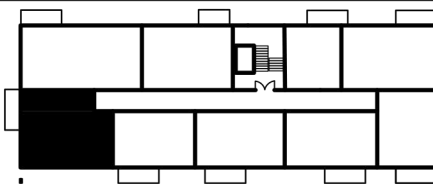
# Tomaszów Mazowiecki ul. Rolna 8 KARTY MIESZKAŃ BUDYNEK NR 4



SKALA 1:100



LOKALIZACJA W BUDYNKU



1. Wymiary pomieszczeń, lokalizacje przyborów sanitarnych itp. podano zgodnie z projektem budowlanym. Mogą wystąpić niewielkie różnice wymiarów i usytuowania elementów powstałe w trakcie realizacji prac budowlanych.
2. Powierzchnia użytkowa lokalu jest określona na podstawie normy PN-ISO 9836:1997.

ZESTAWIENIE POWIERZCHNI MIESZKANIA:

B4 - MIESZKANIE NR 15- POW. 60,0m2

Hol	8,8
Łazienka	3,7
Pokój	10,4
Pokój	10,2
Pokój dzienny z aneksem kuchennym	26,9

	PUM	60,0m2
<b>BALKON</b>		6 m2



www.ezbud.pl  
e-mail: mieszkania@ezbud.pl  
tel. 609-700-656 lub 607-777-430