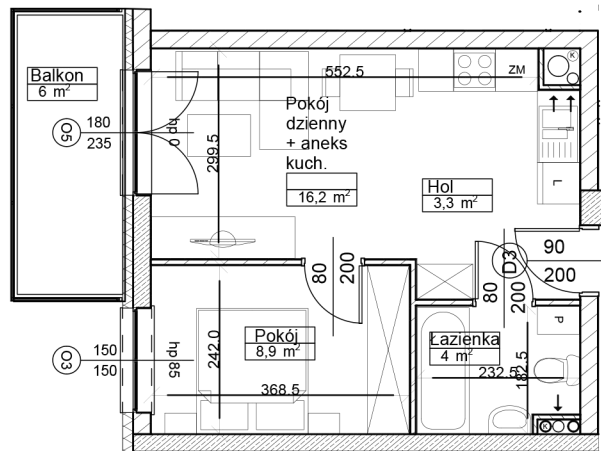


RZUT MIESZKANIA nr 18, PIĘTRO II

Tomaszów Mazowiecki ul. Rolna 8 KARTY MIESZKAŃ BUDYNEK NR 4



SKALA 1:100



ZESTAWIENIE POWIERZCHNI MIESZKANIA:

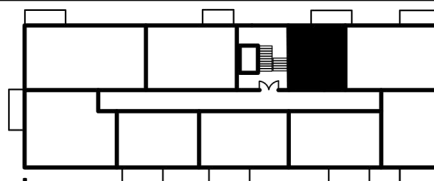
B4 - MIESZKANIE NR 18- POW. 32,4m2

Hol	3,3
Łazienka	4,0
Pokój	8,9
Pokój dzienny z aneksem kuchennym	16,2

PUM 32,4 m2

BALKON 6 m2

LOKALIZACJA W BUDYNKU



1. Wymiary pomieszczeń, lokalizacje przyborów sanitarnych itp. podano zgodnie z projektem budowlanym. Mogą wystąpić niewielkie różnice wymiarów i usytuowania elementów powstałe w trakcie realizacji prac budowlanych.
2. Powierzchnia użytkowa lokalu jest określona na podstawie normy PN-ISO 9836:1997.



www.ezbud.pl
e-mail: mieszkania@ezbud.pl
tel. 609-700-656 lub 607-777-430