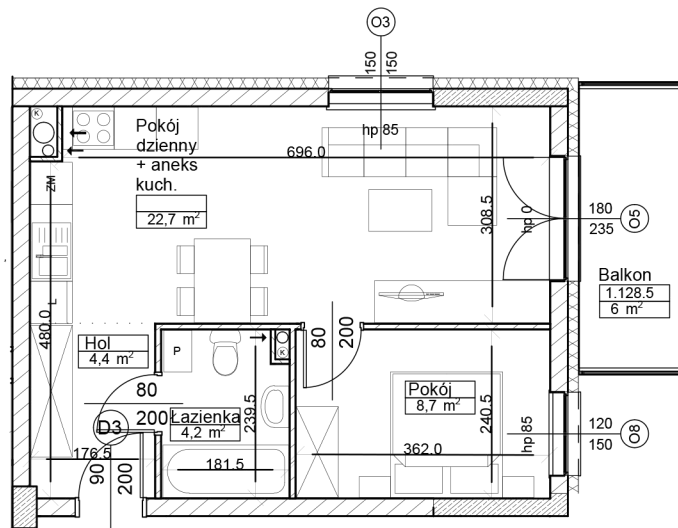
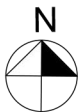


RZUT MIESZKANIA nr 20, PIĘTRO II

Tomaszów Mazowiecki ul. Rolna 8 KARTY MIESZKAŃ BUDYNEK NR 4



SKALA 1:100



ZESTAWIENIE POWIERZCHNI MIESZKANIA:

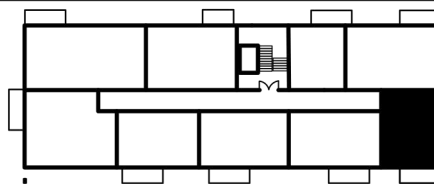
B4 - MIESZKANIE NR 20- POW. 40,0m²

Hol	4,4
Łazienka	4,2
Pokój	8,7
Pokój dzienny z aneksem kuchennym	22,7

PUM **40,0m²**

BALKON 6 m²

LOKALIZACJA W BUDYNKU



1. Wymiary pomieszczeń, lokalizacje przyborów sanitarnych itp. podano zgodnie z projektem budowlanym. Mogą wystąpić niewielkie różnice wymiarów i usytuowania elementów powstałe w trakcie realizacji prac budowlanych.
2. Powierzchnia użytkowa lokalu jest określona na podstawie normy PN-ISO 9836:1997.



www.ezbud.pl
e-mail: mieszkania@ezbud.pl
tel. 609-700-656 lub 607-777-430