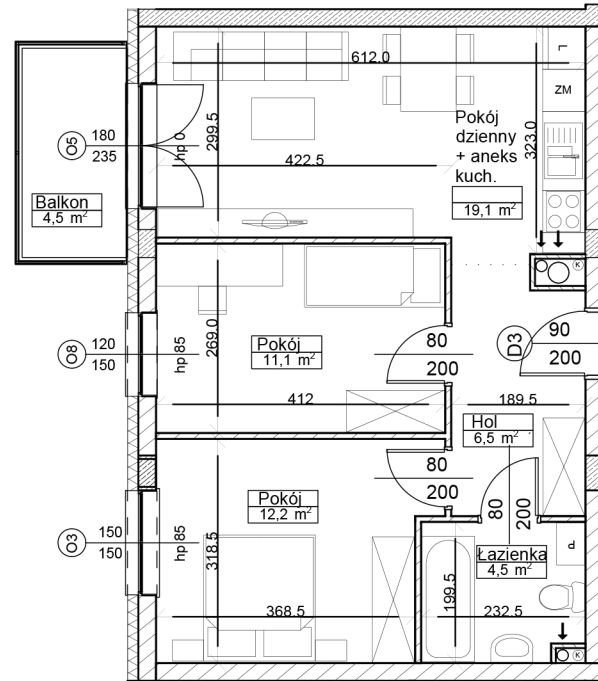


RZUT MIESZKANIA nr 26, PIĘTRO II

Tomaszów Mazowiecki ul. Rolna 8 KARTY MIESZKAŃ BUDYNEK NR 4



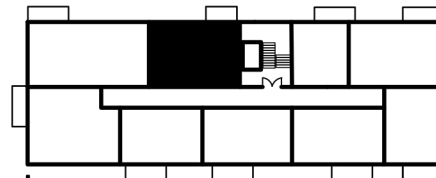
SKALA 1:100



ZESTAWIENIE POWIERZCHNI MIESZKANIA:
B4 - MIESZKANIE NR 26- POW. 53,4m2

Hol	6,5
Łazienka	4,5
Pokój	12,2
Pokój	11,1
Pokój dzienny z aneksem kuchennym	19,1
	PUM
	53,4 m2
BALKON	4,5 m2

LOKALIZACJA W BUDYNKU



1. Wymiary pomieszczeń, lokalizacje przyborów sanitarnych itp. podano zgodnie z projektem budowlanym. Mogą wystąpić niewielkie różnice wymiarów i usytuowania elementów powstałe w trakcie realizacji prac budowlanych.
2. Powierzchnia użytkowa lokalu jest określona na podstawie normy PN-ISO 9836:1997.



www.ezbud.pl
e-mail: mieszkania@ezbud.pl
tel. 609-700-656 lub 607-777-430