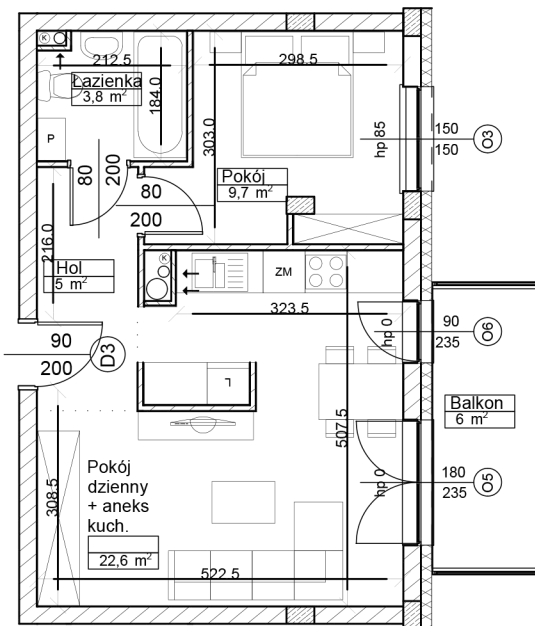


RZUT MIESZKANIA nr 32, PIĘTRO III

Tomaszów Mazowiecki ul. Rolna 8 KARTY MIESZKAŃ BUDYNEK NR 4



SKALA 1:100

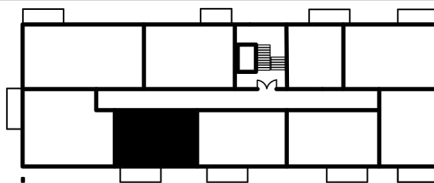


ZESTAWIENIE POWIERZCHNI MIESZKANIA:

B4 - MIESZKANIE NR 32 - POW. 41,1m2

Hol	5,0
Łazienka	3,8
Pokój	9,7
Pokój dzienny z aneksem kuchennym	22,6
BALKON	6 m2
PUM	41,1m2

LOKALIZACJA W BUDYNKU



1. Wymiary pomieszczeń, lokalizacje przyborów sanitarnych itp. podano zgodnie z projektem budowlanym. Mogą wystąpić niewielkie różnice wymiarów i usytuowania elementów powstałe w trakcie realizacji prac budowlanych.
2. Powierzchnia użytkowa lokalu jest określona na podstawie normy PN-ISO 9836:1997.



www.ezbud.pl
e-mail: mieszkania@ezbud.pl
tel. 609-700-656 lub 607-777-430