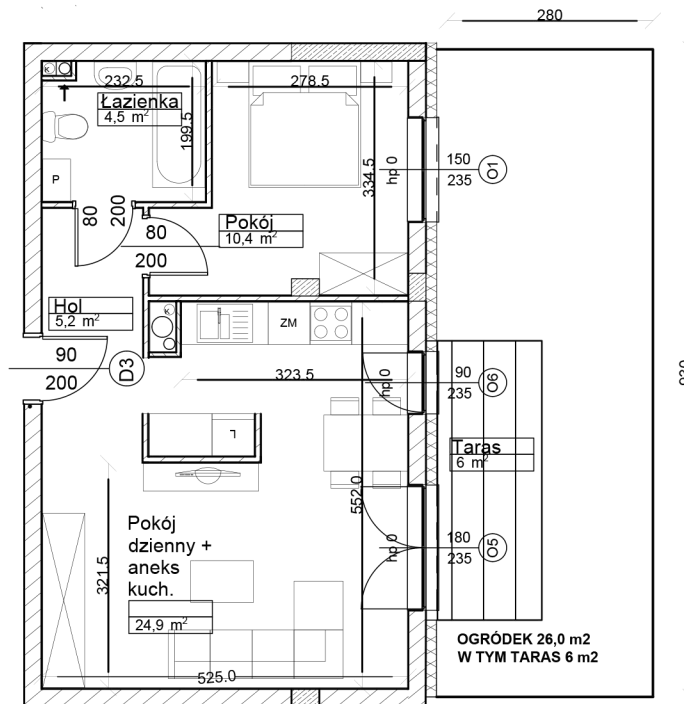


RZUT MIESZKANIA nr 4, PARTER

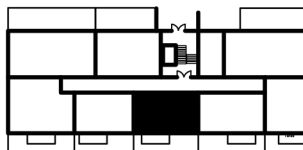
Tomaszów Mazowiecki ul. Rolna 8 KARTY MIESZKAŃ BUDYNEK NR 4



SKALA 1:100



LOKALIZACJA W BUDYNKU



ZESTAWIENIE POWIERZCHNI MIESZKANIA:

B4 - MIESZKANIE NR 4- POW. 45,0m²

Hol	5,2
Łazienka	4,5
Pokój	10,4
Pokój dzienny z aneksem kuchennym	24,9
PUM	45,0 m ²
OGRÓDEK W TYM TARAS	26,3 m² 6 m²

1. Wymiary pomieszczeń, lokalizacje przyborów sanitarnych itp. podano zgodnie z projektem budowlanym. Mogą wystąpić niewielkie różnice wymiarów i usytuowania elementów powstałe w trakcie realizacji prac budowlanych.
2. Powierzchnia użytkowa lokalu jest określona na podstawie normy PN-ISO 9836:1997.



www.ezbud.pl
e-mail: mieszkania@ezbud.pl
tel. 609-700-656 lub 607-777-430