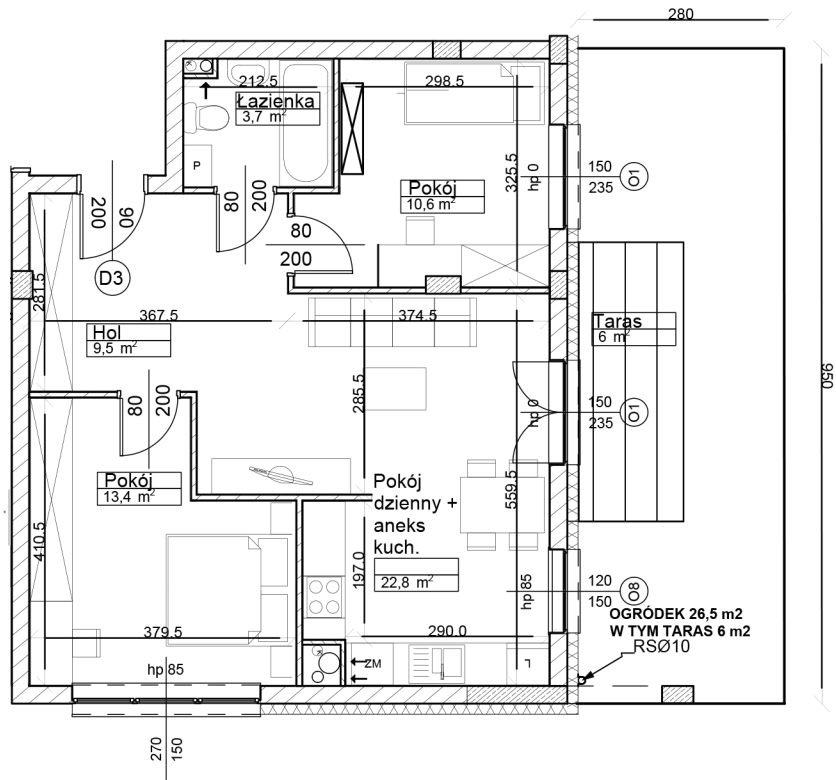


# RZUT MIESZKANIA nr 6, PARTER

# Tomaszów Mazowiecki ul. Rolna 8 KARTY MIESZKAŃ BUDYNEK NR 4



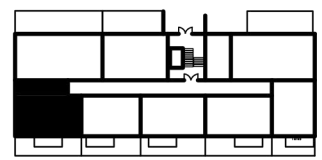
SKALA 1:100



**ZESTAWIENIE POWIERZCHNI MIESZKANIA:**  
B4 - MIESZKANIE NR 6- POW. 60,0m<sup>2</sup>

Hol	9,5
Łazienka	3,7
Pokój	10,6
Pokój	13,4
Pokój dzienny z aneksem kuchennym	22,8
	PUM <b>60,0 m<sup>2</sup></b>
<b>OGRÓDEK</b>	<b>26,5m<sup>2</sup></b>
<b>W TYM TARAS</b>	<b>6 m<sup>2</sup></b>

**LOKALIZACJA W BUDYNKU**



1. Wymiary pomieszczeń, lokalizacje przyborów sanitarnych itp. podano zgodnie z projektem budowlanym. Mogą wystąpić niewielkie różnice wymiarów i usytuowania elementów powstałe w trakcie realizacji prac budowlanych.  
2. Powierzchnia użytkowa lokalu jest określona na podstawie normy PN-ISO 9836:1997.



www.ezbud.pl  
e-mail: mieszkania@ezbud.pl  
tel. 609-700-656 lub 607-777-430