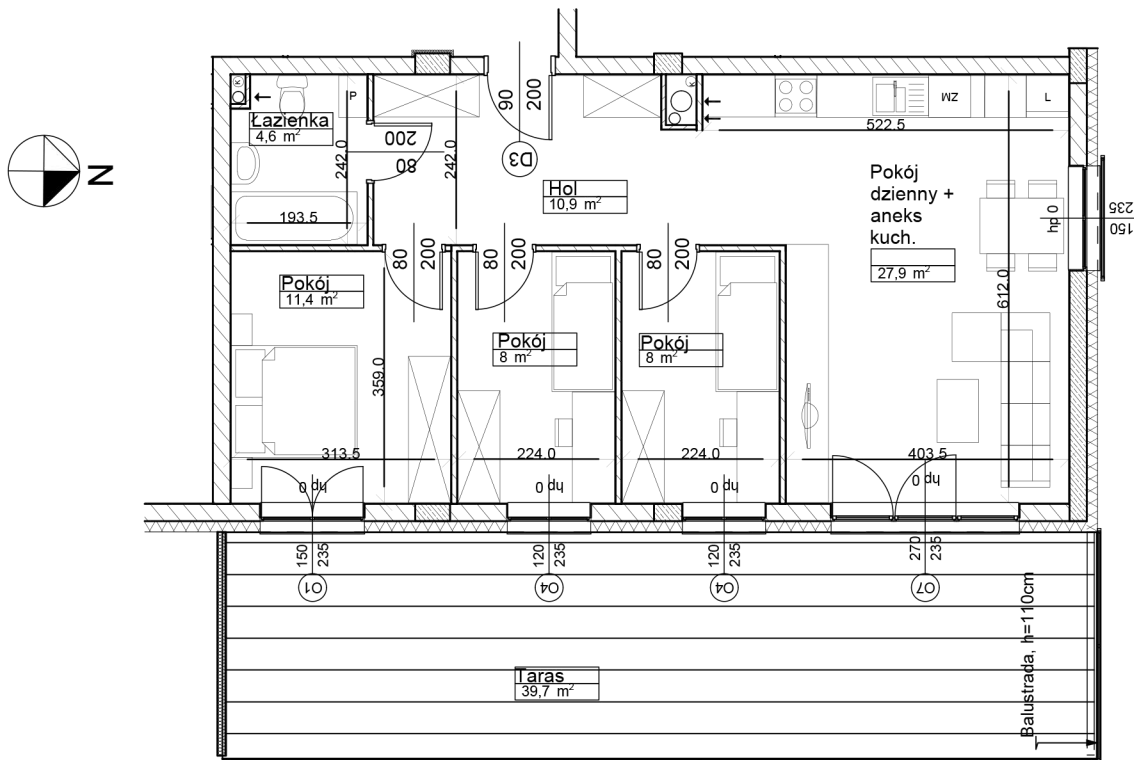


RZUT MIESZKANIA nr 7, PARTER

Tomaszów Mazowiecki ul. Rolna 8 KARTY MIESZKAŃ BUDYNEK NR 4



SKALA 1:100

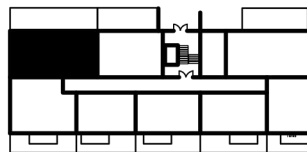


ZESTAWIENIE POWIERZCHNI MIESZKANIA:

B4 - MIESZKANIE NR 7- POW. 70,8m2

Hol	10,9
Łazienka	4,6
Pokój	11,4
Pokój	8,0
Pokój	8,0
Pokój dzienny z aneksem kuchennym	27,9
PUM	70,8 m2
TARAS	39,7 m2

LOKALIZACJA W BUDYNKU



1. Wymiary pomieszczeń, lokalizacje przyborów sanitarnych itp. podano zgodnie z projektem budowlanym. Mogą wystąpić niewielkie różnice wymiarów i usytuowania elementów powstałe w trakcie realizacji prac budowlanych.
2. Powierzchnia użytkowa lokalu jest określona na podstawie normy PN-ISO 9830:1997.



www.ezbud.pl
e-mail: mieszkania@ezbud.pl
tel. 609-700-656 lub 607-777-430