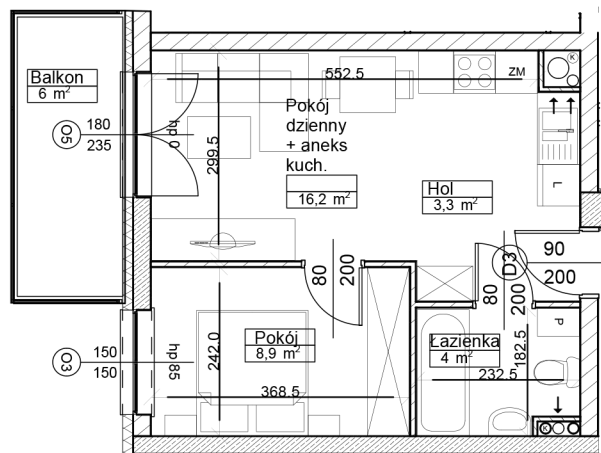


RZUT MIESZKANIA nr 9, PIĘTRO I

Tomaszów Mazowiecki ul. Rolna 8 KARTY MIESZKAŃ BUDYNEK NR 4



SKALA 1:100

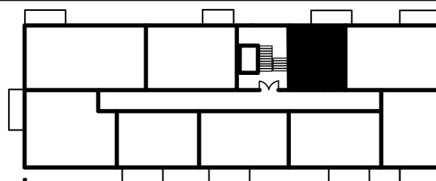


ZESTAWIENIE POWIERZCHNI MIESZKANIA:

B4 - MIESZKANIE NR 9- POW. 32,4m²

Hol	3,3
Łazienka	4,0
Pokój	8,9
Pokój dzienny z aneksem kuchennym	16,2
BALKON	6 m²
PUM	32,4 m²

LOKALIZACJA W BUDYNKU



1. Wymiary pomieszczeń, lokalizacje przyborów sanitarnych itp. podano zgodnie z projektem budowlanym. Mogą wystąpić niewielkie różnice wymiarów i usytuowania elementów powstałe w trakcie realizacji prac budowlanych.
2. Powierzchnia użytkowa lokalu jest określona na podstawie normy PN-ISO 9836:1997.



www.ezbud.pl
e-mail: mieszkania@ezbud.pl
tel. 609-700-656 lub 607-777-430