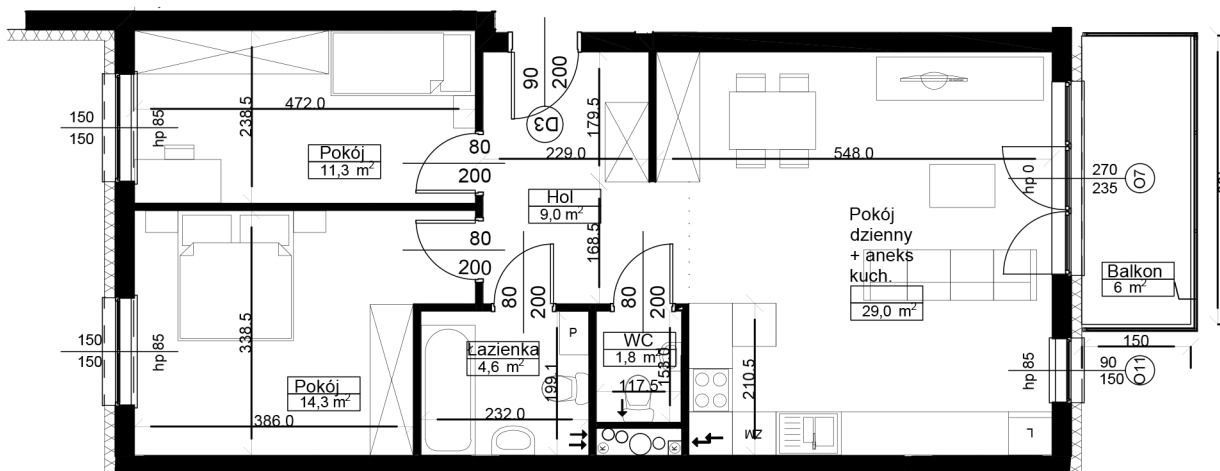


RZUT MIESZKANIA nr 11 klatka 1 , PIĘTRO III

Tomaszów Mazowiecki ul. Rolna 10
Karty mieszkań budynek nr 3



SKALA 1:100

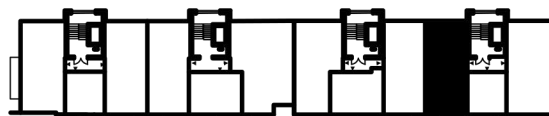


ZESTAWIENIE POWIERZCHNI MIESZKANIA:

B3 - MIESZKANIE NR 11- POW. 70,0m2

Hol	9,0
Łazienka	4,6
Pokój	14,3
Pokój	11,3
Pokój dzienny z aneksem kuchennym	29,0
wc	1,8
	PUM 70,0 m2
Balkon	6 m2

LOKALIZACJA W BUDYNKU



1. Wymiary pomieszczeń, lokalizacje przyrządów sanitarnych itp. podano zgodnie z projektem budowlanym. Mogą wystąpić niewielkie różnice wymiarów i usytuowania elementów powstałe w trakcie realizacji prac budowlanych.
2. Powierzchnia użytkowa lokalu jest określona na podstawie normy PN-ISO 9836:1997.



www.ezbud.pl
e-mail: mieszkania@ezbud.pl
tel. 609-700-656 lub 607-777-430