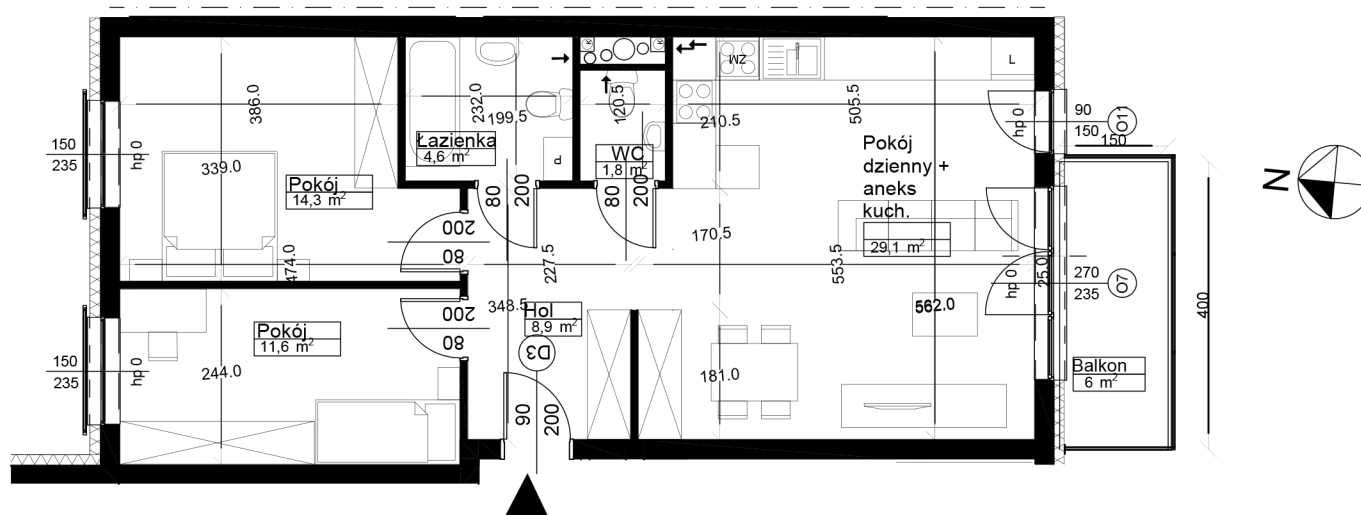


# RZUT MIESZKANIA nr 18 klatka 2 , PIĘTRO I

Tomaszów Mazowiecki ul. Rolna 10  
Karty mieszkań budynek nr 3



SKALA 1:100

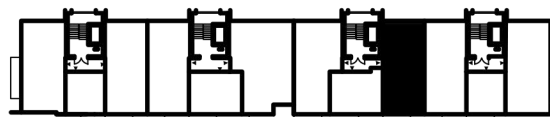


ZESTAWIENIE POWIERZCHNI MIESZKANIA:

B3 - MIESZKANIE NR 18- POW. 70,3 m<sup>2</sup>

Hol	8,9
Łazienka	4,6
Pokój	14,3
Pokój	11,6
wc	1,8
Pokój dzienny z aneksem kuchennym	29,1
<b>PUM</b>	<b>70,3m<sup>2</sup></b>
Balkon	6,0 m <sup>2</sup>

LOKALIZACJA W BUDYNKU



1. Wymiary pomieszczeń, lokalizację przyrządów sanitarnych itp. podano zgodnie z projektem budowlanym. Mogą wystąpić niewielkie różnice wymiarów i usytuowania elementów powstałe w trakcie realizacji prac budowlanych.
2. Powierzchnia użytkowa lokalu jest określona na podstawie normy PN-ISO 9836:1997.



www.ezbud.pl  
e-mail: mieszkania@ezbud.pl  
tel. 609-700-656 lub 607-777-430