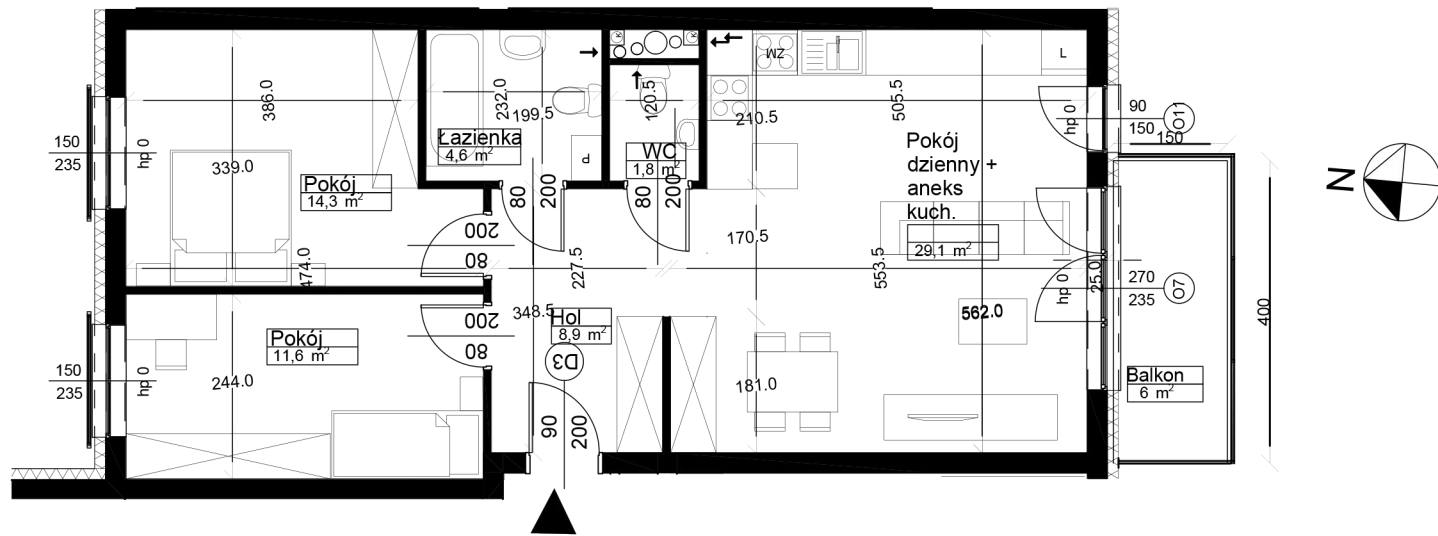


# RZUT MIESZKANIA nr 27 klatka 2 , PIĘTRO IV

Tomaszów Mazowiecki ul. Rolna 10  
Karty mieszkań budynek nr 3



SKALA 1:100

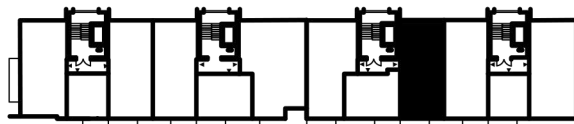


ZESTAWIENIE POWIERZCHNI MIESZKANIA:

B3 - MIESZKANIE NR 27- POW. 70,3 m2

|                                   |               |
|-----------------------------------|---------------|
| Hol                               | 8,9           |
| Łazienka                          | 4,6           |
| Pokój                             | 14,3          |
| Pokój                             | 11,6          |
| wc                                | 1,8           |
| Pokój dzienny z aneksem kuchennym | 29,1          |
| <b>PUM</b>                        | <b>70,3m2</b> |
| Balkon                            | 6,0 m2        |

LOKALIZACJA W BUDYNKU



1. Wymiary pomieszczeń, lokalizację przyborów sanitarnych itp. podano zgodnie z projektem budowlanym. Mogą wystąpić niewielkie różnice wymiarów i usytuowania elementów powstałe w trakcie realizacji prac budowlanych.
2. Powierzchnia użytkowa lokalu jest określona na podstawie normy PN-ISO 9836:1997.



www.ezbud.pl  
e-mail: mieszkania@ezbud.pl  
tel. 609-700-656 lub 607-777-430