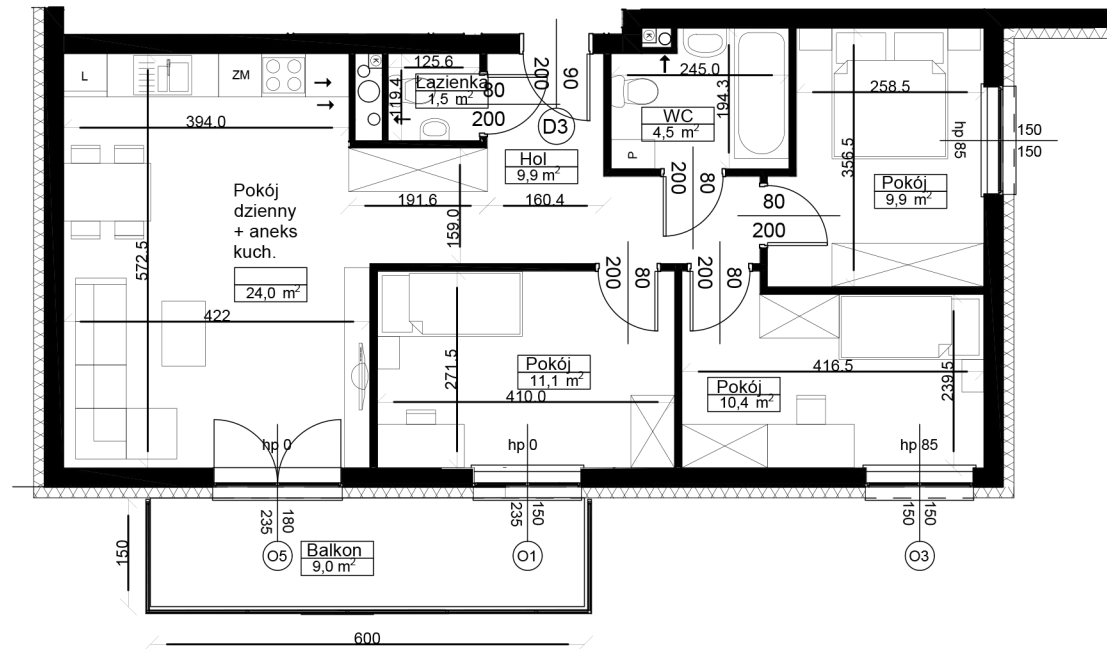
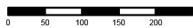


# RZUT MIESZKANIA nr 3 , PIĘTRO I

Tomaszów Mazowiecki ul. Rolna 10  
Karty mieszkań budynek nr 3



SKALA 1:100

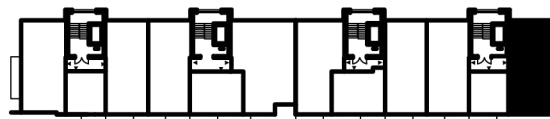


ZESTAWIENIE POWIERZCHNI MIESZKANIA:

B3 - MIESZKANIE NR 3- POW. 71,3m<sup>2</sup>

Hol	9,9
Łazienka	4,5
Pokój	11,1
Pokój	10,4
Pokój	9,9
wc	1,5
Pokój dzienny z aneksem kuchennym	24,0
<b>PUM</b>	<b>71,3 m<sup>2</sup></b>
Balkon	9,9 m <sup>2</sup>

LOKALIZACJA W BUDYNKU



1. Wymiary pomieszczeń, lokalizacje przyborów sanitarnych itp. podano zgodnie z projektem budowlanym. Mogą wystąpić niewielkie różnice wymiarów i usytuowania elementów powstałe w trakcie realizacji prac budowlanych.
2. Powierzchnia użytkowa lokalu jest określona na podstawie normy PN-ISO 9836:1997.



www.ezbud.pl  
e-mail: mieszkania@ezbud.pl  
tel. 609-700-656 lub 607-777-430