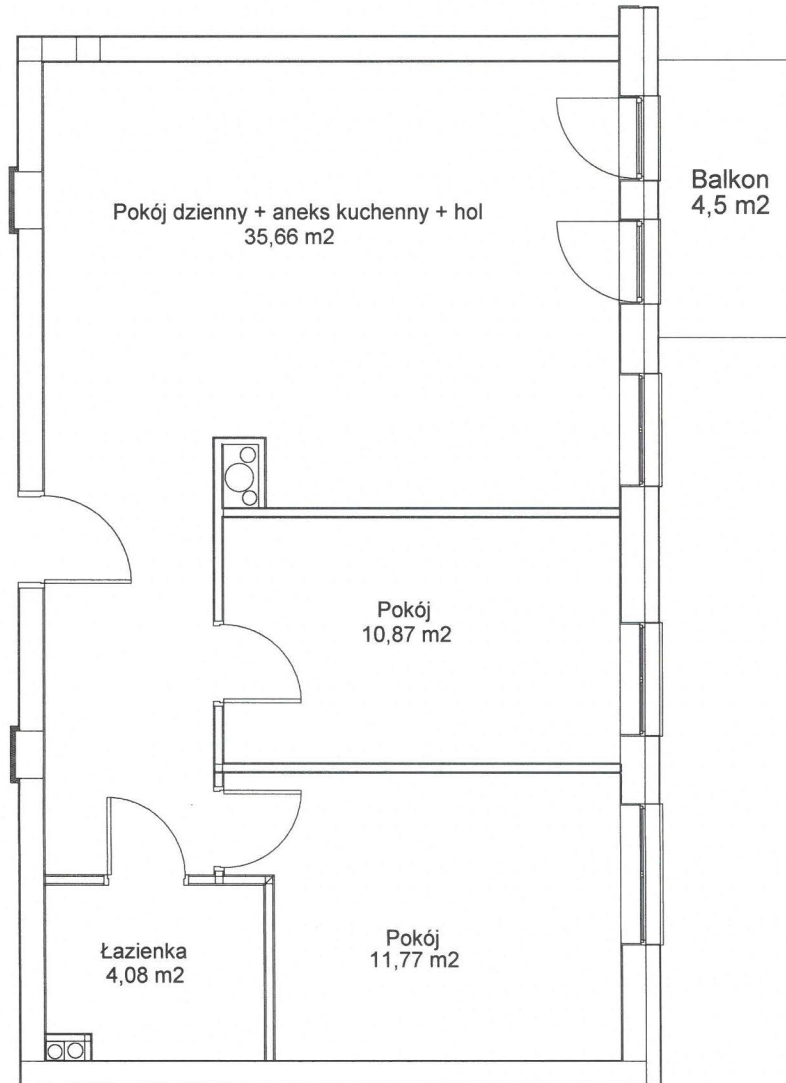


# PROTOKÓŁ POMIARU POWIERZCHNI UŻYTKOWEJ LOKALU MIESZKALNEGO

m. Tomaszów Mazowiecki, ul. Rolna 14 - LOKAL NR 26

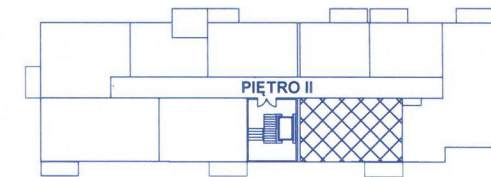


## WYKONAWCA PRAC GEODEZYJNYCH:

PUG-K "GEA" S.C.  
ul. LEGIONÓW 18  
97-200 TOMASZÓW MAZOWIECKI  
tel. 44 7244043, 605995395

Pomiar pomieszczeń wykonano za pomocą dalmierza laserowego Leica.  
Obliczenie powierzchni wykonano w programie MikroMap.  
Powierzchnia użytkowa lokalu jest określona na podstawie normy PN-ISO 9836:1997.

## LOKALIZACJA W BUDYNKU



## ZESTAWIENIE POWIERZCHNI MIESZKANIA:

### B2 -MIESZKANIE NR 26:

Pokój dzienny z aneksem kuchennym HOL	35,66
Pokój	10,87
Pokój	11,77
Łazienka	4,08
<b>RAZEM:</b>	<b>62,38</b>

PUG-K, „GEA” s.c.

97-200 Tomaszów Maz.  
ul. Legionów 18. tel. 44 724-40-43  
NIP 773-000-88-80 Reg.590002298

GEODETA UPRAWNIENY

*inż. Lech Rutkowski*  
Nr uprawnień zawodowych 7312

30.12.2022 r.