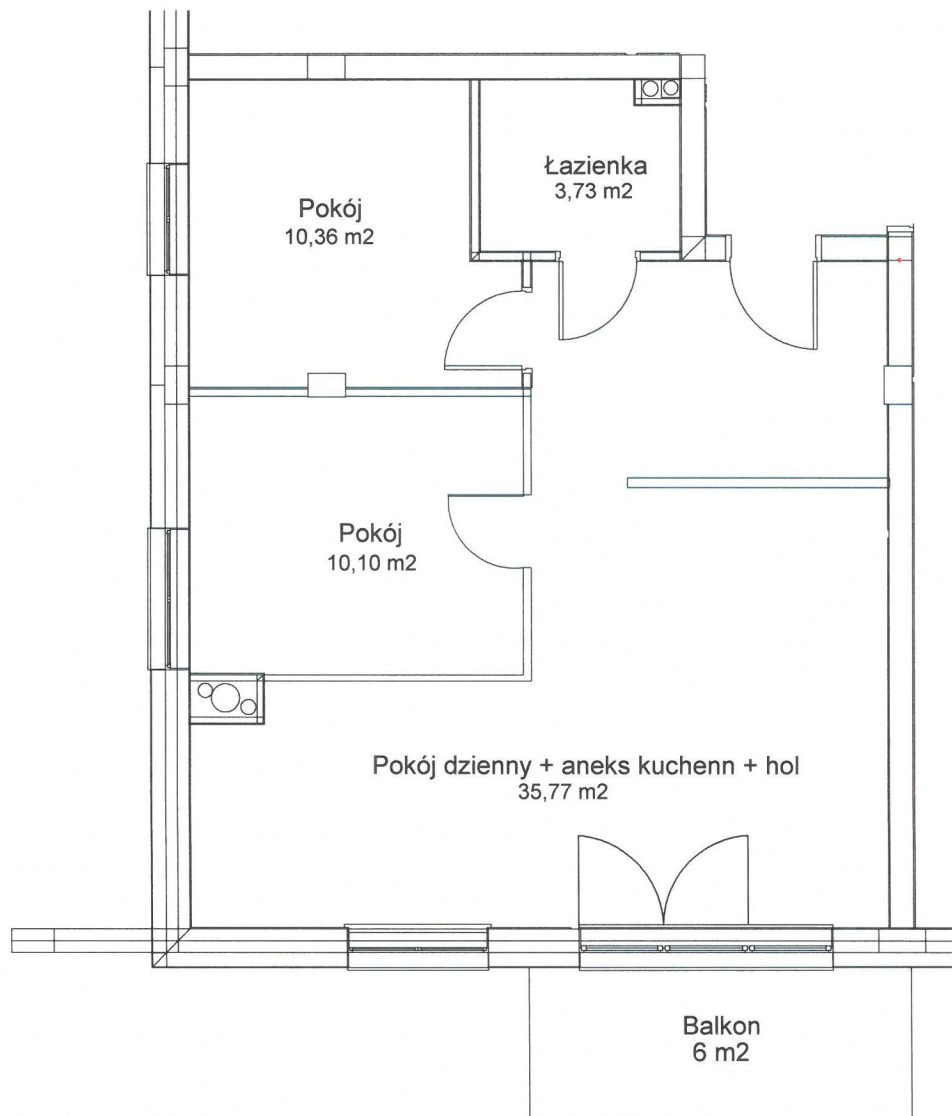


# PROTOKÓŁ POMIARU POWIERZCHNI UŻYTKOWEJ LOKALU MIESZKALNEGO

## m. Tomaszów Mazowiecki, ul. Rolna 14 - LOKAL NR 38

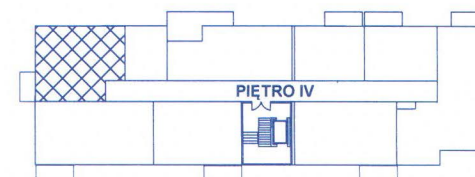


### WYKONAWCA PRAC GEODEZYJNYCH:

PUG-K "GEA" S.C.  
ul. LEGIONÓW 18  
97-200 TOMASZÓW MAZOWIECKI  
tel. 44 7244043, 605995395

Pomiar pomieszczeń wykonano za pomocą dalmierza laserowego Leica.  
Obliczenie powierzchni wykonano w programie MikroMap.  
Powierzchnia użytkowa lokalu jest określona na podstawie normy PN-ISO 9836:1997.

### LOKALIZACJA W BUDYNKU



### ZESTAWIENIE POWIERZCHNI MIESZKANIA:

#### B2 -MIESZKANIE NR 38:

Pokój dzienny z aneksem kuchennym HOL	35,77
Pokój	10,10
Pokój	10,36
Łazienka	3,73
<b>RAZEM</b>	<b>59,96</b>

**PUG-K, „GEA” S.C.**  
97-200 Tomaszów Maz.  
ul. Legionów 18, tel. 44 724-40-43  
NIP 773-000-88-80 Reg.590002298

**GEODETA UPRAWNIONY**

*inż. Lech Rutkowski*  
Nr uprawnień zawodowych 7312

30.12.2022 r.