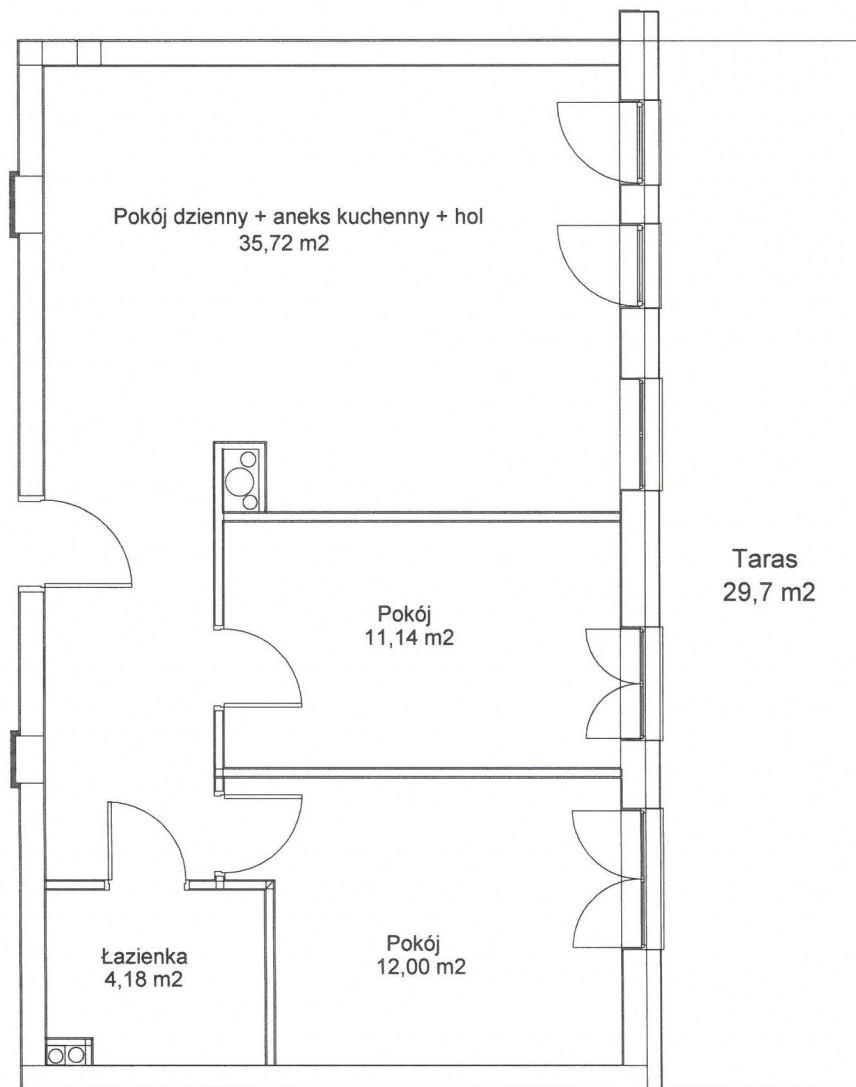


PROTOKÓŁ POMIARU POWIERZCHNI UŻYTKOWEJ LOKALU MIESZKALNEGO

m. Tomaszów Mazowiecki, ul. Rolna 14 - LOKAL NR 8

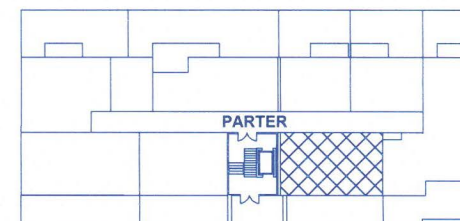


WYKONAWCA PRAC GEODEZYJNYCH:

PUG-K "GEA" S.C.
ul. LEGIONÓW 18
97-200 TOMASZÓW MAZOWIECKI
tel. 44 7244043, 605995395

Pomiar pomieszczeń wykonano za pomocą dalmierza laserowego Leica.
Obliczenie powierzchni wykonano w programie MikroMap.
Powierzchnia użytkowa lokalu jest określona na podstawie normy PN-ISO 9836:1997.

LOKALIZACJA W BUDYNKU



ZESTAWIENIE POWIERZCHNI MIESZKANIA:

B2 -MIESZKANIE NR 8:

Pokój dzienny z aneksem kuchennym HOL	35,72
Pokój	11,14
Pokój	12,00
Łazienka	4,18
RAZEM:	63,04

PUG-K „GEA” s.c.

97-200 Tomaszów Maz.
ul. Legionów 18, tel. 44 724-40-43
NIP 773-000-88-80 Reg.590002298

GEODETA UPRAWNIONY

inż. Lech Rutkowski
Nr uprawnień zawodowych 7312

30.12.2022 r.