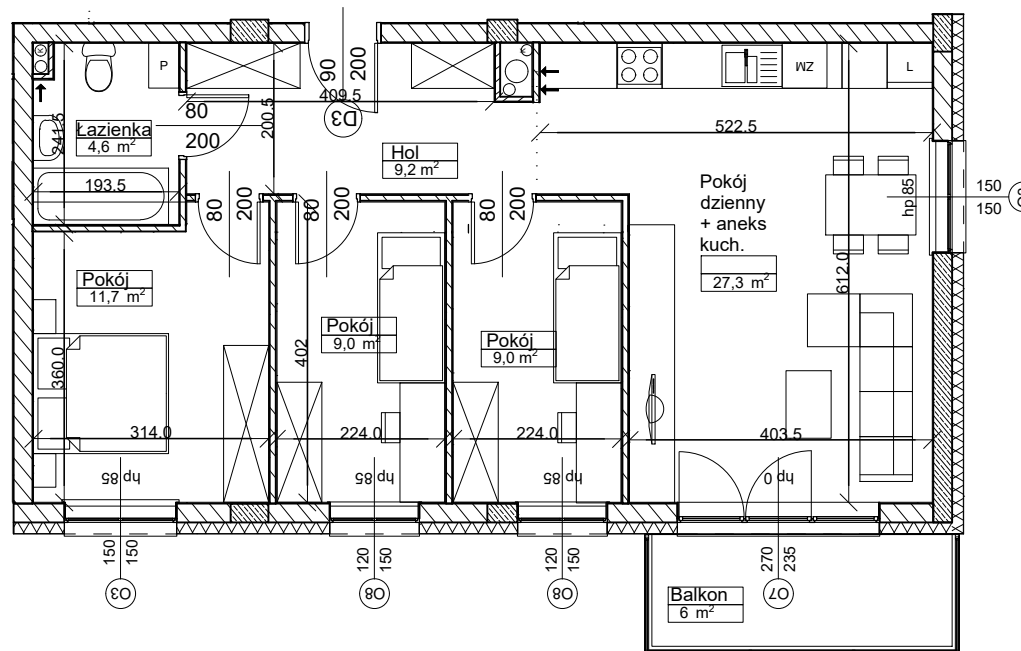


# RZUT MIESZKANIA nr 16, PIĘTRO I

# Tomaszów Mazowiecki ul. Rolna 8 KARTY MIESZKAŃ BUDYNEK NR 4



SKALA 1:100

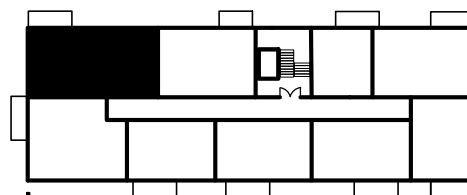


**ZESTAWIENIE POWIERZCHNI MIESZKANIA:**

B4 - MIESZKANIE NR 16- POW. 70,8m2

Hol	9,2
Łazienka	4,6
Pokój	11,7
Pokój	9,0
Pokój	9,0
Pokój dzienny z aneksem kuchennym	27,3
<b>PUM</b>	<b>70,8 m2</b>
<b>BALKON</b>	<b>6 m2</b>

**LOKALIZACJA W BUDYNKU**



1. Wymiary pomieszczeń, lokalizacje przyborów sanitarnych itp. podano zgodnie z projektem budowlanym. Mogą wystąpić niewielkie różnice wymiarów i usytuowania elementów powstałe w trakcie realizacji prac budowlanych.
2. Powierzchnia użytkowa lokalu jest określona na podstawie normy PN-ISO 9836:1997.

www.ezbud.pl  
e-mail: mieszkania@ezbud.pl  
tel. 609-700-656 lub 607-777-430