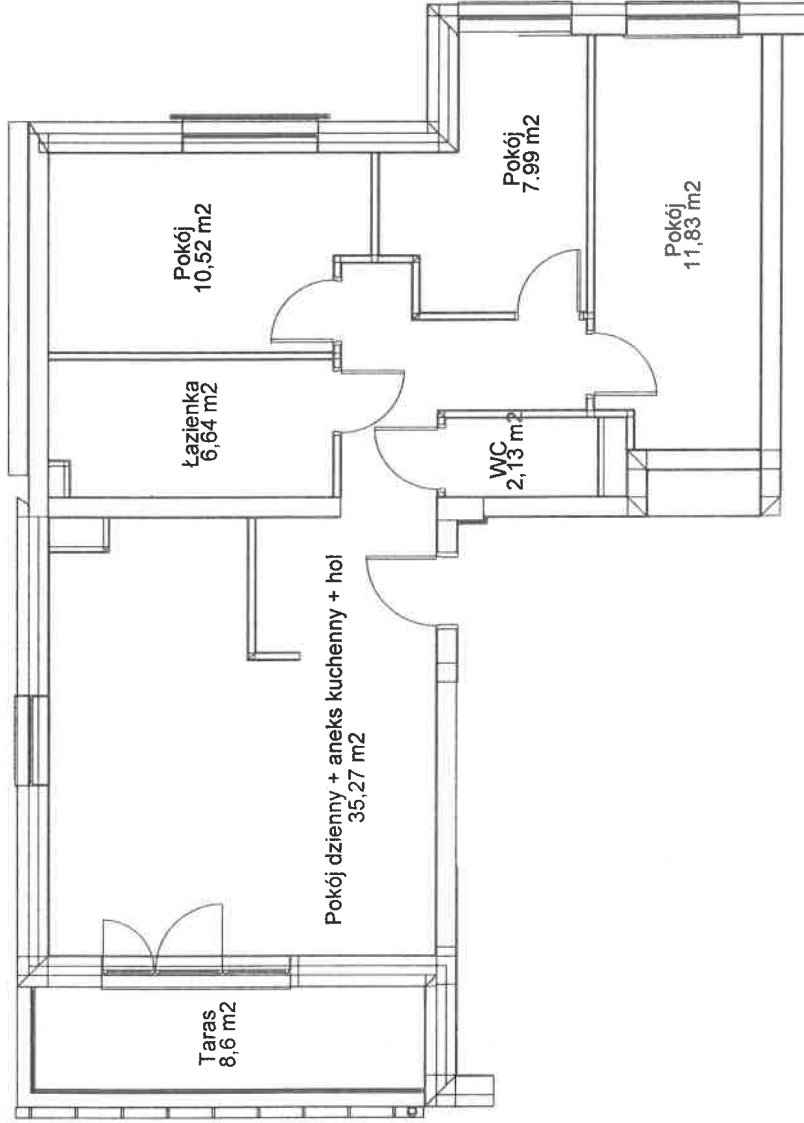
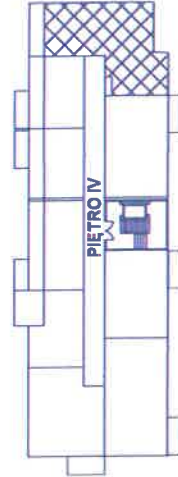


# PROTOKÓŁ POMIARU POWIERZCHNI UŻYTKOWEJ LOKALU MIESZKALNEGO

m. Tomaszów Mazowiecki, ul. Rolna 14 - LOKAL NR 43



LOKALIZACJA W BUDYNKU



ZESTAWIENIE POWIERZCHNI MIESZKANIA:

B2 - MIESZKANIE NR 43:

Pokój dzienny + aneks kuchenny	35,27
Hol	
Pokój	10,52
Pokój	7,99
Pokój	11,83
Łazienka	6,64
WC	2,13
<b>RAZEM:</b>	<b>74,38</b>

WYKONAWCA PRAC GEODEZYJNYCH:

PUG-K "GEA" S.C.

ul. LEGIONÓW 18

97-200 TOMASZÓW MAZOWIECKI

tel. 44 7244043, 605995395

Pomiar pomieszczeń wykonano za pomocą dalmierza laserowego Leica.  
Obliczenie powierzchni wykonano w programie MikroMap.  
Powierzchnia użytkowa lokalu jest określona na podstawie normy PN-ISO 9836:1997.

**PUG-K "GEA" S.C.**

97-200 Tomaszów Maz.

ul. Legionów 18. tel. 44 724-40-43

NIP 773-000-88-80 Reg. 590002298

GEODETA UPRAWNIONY

inż. ~~Lesław~~ **Ratkowski**

Nr uprawnień zawodowych: 122217