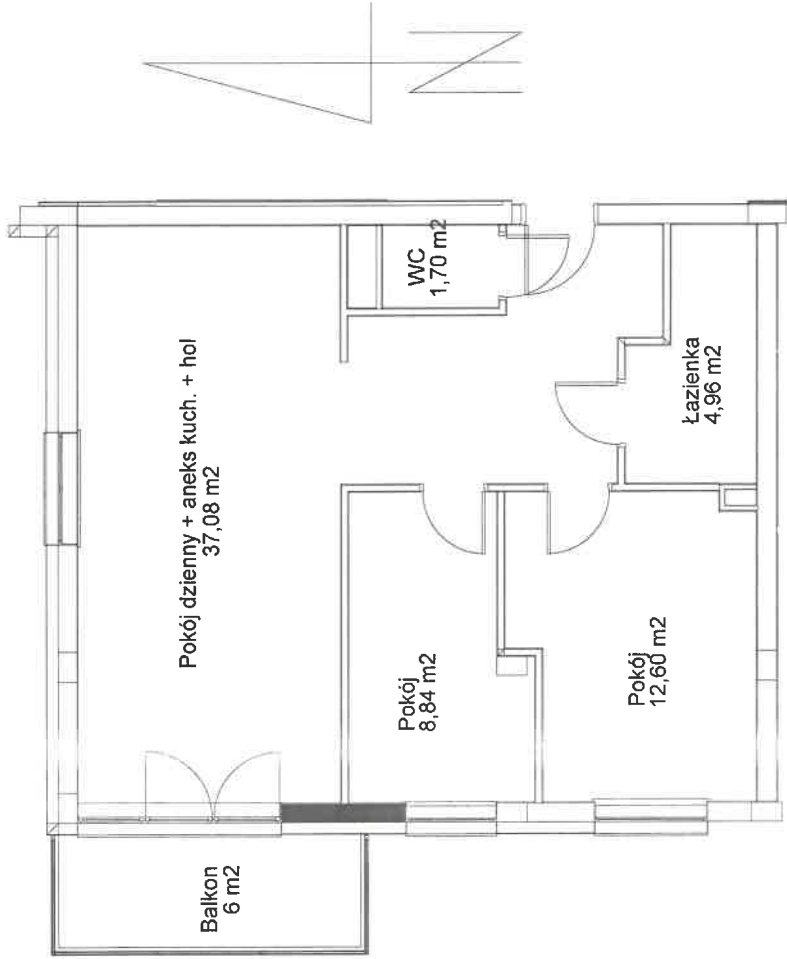


PROTOKÓŁ POMIARU POWIERZCHNI UŻYTKOWEJ LOKALU MIESZKALNEGO
m. Tomaszów Mazowiecki, ul. Rolna 12 - LOKAL NR 10 (BUDYNEK NR 1)



MIEROWNIK BUDOWY

Wojciech Kisiołek
 upr. bud. w spec. konstrukcyjno-budowlanej
 Nr UAN-IV.8388(71)86 na podst.
 §5 ust. 2, §6 ust. 3, §7, §13 zsi.1 pkt 2
 Ł.O.I.1. Nr ewid. 10D/BO/1684/02

[Handwritten signature]

PIĘTRO I

ZESTAWIENIE POWIERZCHNI MIESZKANIA:

B1 - MIESZKANIE NR 10	m2
Pokój dzienny + aneks kuchenny	37,08
Hol	8,84
Pokój	12,60
Łazienka	4,96
WC	1,70
RAZEM:	65,18

WYKONAWCA PRAC GEODEZYJNYCH:

PUG-K "GEA" S.C.
 ul. LEGIONÓW 18
97-200 TOMASZÓW MAZOWIECKI
 tel. 44 7244043, 605995395

PUG-K „GEA” S.C.

97-200 Tomaszów Maz.
 ul. Legionów 18, tel. 44 724-40-43
 NIP 773-000-88-80 Reg.5900002298

GEODETA UPRAWNIENIY

[Handwritten signature]
inż. Lech Kulkowski

Nr uprawnień zawodowych 7312

10.11.2023 r.

Pomiar pomieszczeń wykonano za pomocą dalmierza laserowego Leica.
 Obliczenie powierzchni wykonano w programie MikroMap.
 Powierzchnia użytkowa lokalu jest określona na podstawie normy PN-ISO 9836:1997.