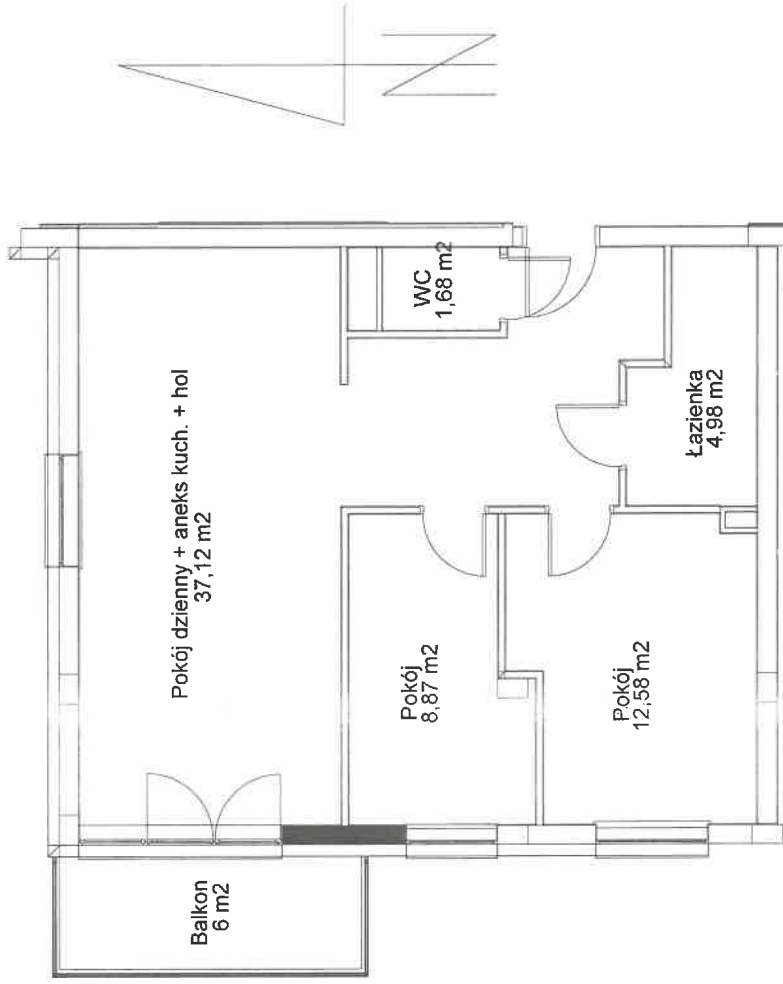


PROTOKÓŁ POMIARU POWIERZCHNI UŻYTKOWEJ LOKALU MIESZKALNEGO
m. Tomaszów Mazowiecki, ul. Rolna 12 - LOKAL NR 20 (BUDYNEK NR 1)



KIEROWNIK BUDOWY

Wojciech Kisiołek
 upr. bud. w spec. konstrukcyjno-budowlanej
 Nr UAN.IV.8388(71)86 na podst.
 §5 ust. 2, §6 ust. 3, §7, §13 ust. 1 pkt 2
 Ł.O.I.I. Nr ewd. 100D/BO/1684/02

PIĘTRO III

ZESTAWIENIE POWIERZCHNI MIESZKANIA:

B1 - MIESZKANIE NR 20

	m2
Pokój dzienny + aneks kuchenny	37,12
Hol	8,87
Pokój	12,58
Łazienka	4,98
WC	1,68
RAZEM:	65,23

WYKONAWCA PRAC GEODEZYJNYCH:

PUG-K "GEA" S.C.
 ul. LEGIONÓW 18
 97-200 TOMASZÓW MAZOWIECKI
 tel. 44 7244043, 605995395

GEODETA UPRAWNIONY

PUG-K, GEA S.C.

97-200 Tomaszów Maz.
 ul. Legionów 18, tel. 44 724-40-43
 NIP 773-000-88-80 Reg.590000.298

inż. Lech Kutkowski

Nr uprawnień zawodowych 7312

10.11.2023 r.

Pomiar pomieszczeń wykonano za pomocą dalmierza laserowego Leica.
 Obliczenie powierzchni wykonano w programie MikroMap.
 Powierzchnia użytkowa lokalu jest określona na podstawie normy PN-ISO 9836:1997.