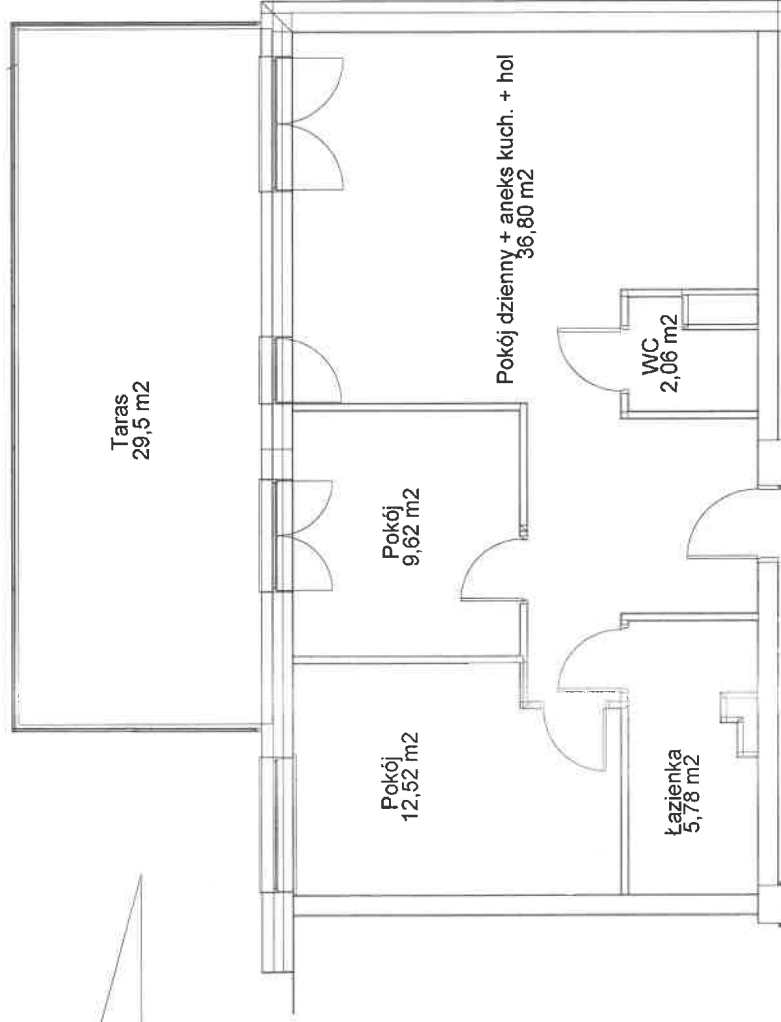
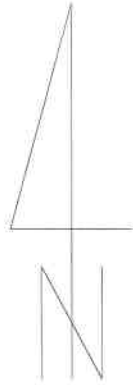


PROTOKÓŁ POMIARU POWIERZCHNI UŻYTKOWEJ LOKALU MIESZKALNEGO

m. Tomaszów Mazowiecki, ul. Rolna 8 - LOKAL NR 1 (BUDYNEK NR 4)



KIEROWNIK BUDOWY

Wojciech Kisiołek

opr. bud. w spec. konstr. wyjno-budowlanej
 Nr UAN. IV. 83 98 71 86 na podst.
 §5 ust. 2, §6 ust. 3, §7, §13 zst. 1 pkt 2
 Ł.O.I.I. Nr ewid. Ł00/80/1684/02

PARTER

ZESTAWIENIE POWIERZCHNI MIESZKANIA: B4 - MIESZKANIE NR 1

	m ²
Pokój dzienny + aneks kuchenny	36,80
Hol	9,62
Pokój	12,52
Łazienka	5,78
WC	2,06
RAZEM:	66,78

WYKONAWCA PRAC GEODEZYJNYCH:

PUG-K "GEA" S.C.
 ul. LEGIONÓW 18
 97-200 TOMASZÓW MAZOWIECKI
 tel. 44 7244043, 605995395

GEODETA UPRAWNIONY

PUG-K „GEA” s.c.

97-200 Tomaszów Maz.

ul. Legionów 18, tel. 44 724-40-43

NIP: 773-000-88-80 Reg. 590002298

Nr uprawnień zawodowych 7312

inż. Lech Rutkowski

24.11.2023 r.

Pomiar pomieszczeń wykonano za pomocą dalmierza laserowego Leica.
 Obliczenie powierzchni wykonano w programie MikroMap.
 Powierzchnia użytkowa lokalu jest określona na podstawie normy PN-ISO 9836:1997.